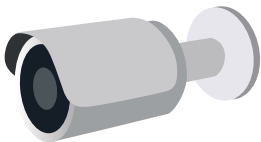
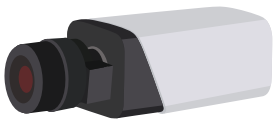




SELECCIÓN DE PRODUCTO  
VERSIÓN 2016.01



Le presentamos el nuevo catálogo de productos IPTECNO, con las últimas novedades en cámaras, grabadores y complementos tanto de la tecnología HDCVI como IP. Además de incluir los últimos avances en el sector como los Radares de videovigilancia MAGOS, las novedades en cámaras térmicas o los sistemas de videoporteros DAHUA. Esto es sólo una selección de nuestro mejor producto, en nuestra web [www.iptecnocom](http://www.iptecnocom) podrá encontrar nuestro catálogo completo con mas de 800 referencias en productos de seguridad.



Seguimos una política activa de mejora permanente y de control de calidad. Garantizamos la capacidad de ofrecer productos y servicios que cumplan con las exigencias de nuestros clientes. Por este motivo somos una empresa certificada ISO 9001.

Somos distribuidores:



**ÍNDICE CONTENIDO**

<b>1. SERVICIOS.....</b>	4
<b>2. HDCVI.....</b>	6
Cámaras box	6
Tubulares	6
Mini cámaras	7
Domos fijos	8
Domos PTZ	9
Grabadores HDCVR	10
<b>3. IP.....</b>	12
Cámaras box	12
Tubulares	12
Mini cámaras	13
Cámaras cube	13
Domos fijos	14
Domos fisheye	15
Domos PTZ	15
Grabadores NVR	17
Ampliación almacenamiento	18
<b>4. SEGURIDAD PERIMETRAL.....</b>	19
Radares	19
Cámaras térmicas	19
<b>5. COMPLEMENTOS.....</b>	20
Lentes	20
Focos IR	20
Monitores	20
Mural de vídeo	21
Controlador mural de vídeo	21
Tester	21
Teclados	21
Codificadores	22
Decodificadores	22
Comnet	23
Sais	24
Switches PoE	24
Inyectores PoE	24
Arcones de seguridad	24
Convertidores HDCVI	25
Prolongadores señal	25
Transceptores HDCVI	25
Cable coaxial	25
Cable UTP	25
<b>6. GEOVISION.....</b>	26
Cámaras	26
Software	27
<b>7. VIDEOPORTEROS.....</b>	28
Monitores	28
Placas	28
Complementos	28
Kits	29
<b>8. SERVIDORES, CLIENTES Y SOFTWARE</b>	30
Servidores	30
Clientes	30
Software	31

# SERVICIOS

Exclusivos para profesionales.



## Nuestra filosofía de trabajo:

dedicación constante, trabajo en equipo, capacidad de adaptación, desarrollo de soluciones propias, comunicación cercana y búsqueda incesante de nuevos productos en el sector CCTV.

Museo



Disponemos de una página web empresarial donde podrá encontrar todo lo necesario para un instalador de videovigilancia como: un amplio abanico de productos con más de 800 referencias en stock, noticias de actualidad sobre el sector de la seguridad, un centro de descargas con catálogos, manuales y software de nuestras marcas distribuidas. Y si usted está registrado y es cliente nuestro podrá acceder a la sección de usuarios donde podrá:

- Comprar a través de nuestra tienda online exclusiva para profesionales de la seguridad.
- Recibir periódicamente promociones, ofertas y noticias en su correo electrónico.
- Descargar las tarifas en formato excel actualizada con sus descuentos.
- Controlar el estado de los grabadores.



## ASESORAMIENTO Y SOPORTE TÉCNICO

Nuestro expertos comerciales ponen su conocimiento al servicio del cliente, recomendando el producto que mejor se adapte a las necesidades de éste, con el objetivo de conseguir el mayor grado de satisfacción. Además con IPTECNO no estarás solo en la fase de ejecución del proyecto. Contamos con especialistas que pueden solucionar tus problemas en las instalaciones o proyectos, mediante servicio telefónico, online o en la propia instalación. También disponemos de un servicio de reparación de equipos averiados en nuestro propio taller, con técnicos certificados y autorizados por los propios fabricantes.



Reparaciones de equipo



Servicio técnico telefónico



Asesoramiento



Asistencia remota.



Mas de 100 clientes ya disponen de su App personalizada

## I+D: DESARROLLO DE SOFTWARE.

Disponemos de un departamento de I+D en el que desarrollamos soluciones informáticas dirigidas a mejorar nuestra competitividad y la de nuestros clientes. Fruto de este departamento son:

- La plataforma PEGASO POWERED.
- APPS para conexión a grabadores con smartphone o tablet.: miVIGILANTE, PEGASO Lite y PEGASO PLUS.
- APPS personalizadas para nuestros clientes con su imagen corporativa y logotipo.
- Desarrollo de pasarelas CRA. Permite a los equipos que vendemos comunicarse con los principales software de CRA (Manitou, SoftGuard, IBS).
- Desarrollos a medida según necesidades del cliente / proyecto.



Accede a tus grabadores a través de nuestras APPs, o consigue la tuya personalizada.



developed by  
**iPTECNO** R&D TEAM

## PLATAFORMA PEGASO POWERED

Todos nuestros grabadores se benefician de la plataforma PEGASO POWERED, exclusiva de IPTECNO:

- Servidor DDNS y P2P propios facilitando la conexión con el grabador, simplemente escaneando un código QR. Además, al estar ubicados los servidores en Europa, garantizan una mayor velocidad y seguridad.
- Gestión de los grabadores a través del área de usuario de nuestra web.
- Aviso por mail en caso de pérdida de conexión.
- Pasarela a receptoras de alarma con vídeo verificación.

developed by  
**iPTECNO** R&D TEAM

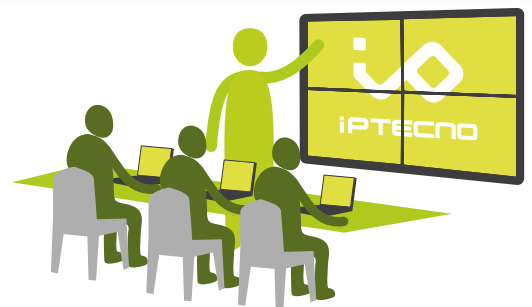


Integrado con los principales software de CRA



## FORMACIÓN POR UN SECTOR PROFESIONAL

Creemos que la mejor manera de consolidar nuestra relación con el cliente es compartir el know-how. Por eso diseñamos cursos gratuitos y exclusivos con el objetivo de mejorar la profesionalidad y de introducir las novedades tecnológicas del sector. Para crear nuestros cursos primero visualizamos las principales demandas de nuestros clientes, diseñamos el curso y finalmente invitamos a los clientes a la formación que se llevará a cabo en una aula especialmente equipada dentro de nuestras instalaciones.



# HDCVI

Alta definición sobre cable coaxial.



Mercado de la Boquería

## CÁMARAS BOX HAC-HF3101



### BOX HDCVI 720P WDR 0.001LUX AUDIO

- Sensor 1/3" 1.3MP CMOS.
- Resolución 720P@25FPS.
- Conmutador señal HDCVI o Vídeo Compuesto Estándar.
- Audio 1 entrada. Alarmas 1 salida.
- Menú OSD, 2D/3DNR, D&N ICR, WDR(120dB), AGC, AWB.
- Low lux: 0.01Lux (color), 0.001Lux (B/N).
- Alimentación DC12V o AC24V (<7W consumo).
- Montura lente C/CS (No incluye lente).

## HAC-HF3220E



### BOX HDCVI 1080P 0.05LUX AUDIO

- Sensor 1/2.8" 2.4MP CMOS.
- Resolución 1080P@25FPS.
- Conmutador señal HDCVI o Vídeo Compuesto Estándar.
- Audio 1 entrada. Alarmas 1 salida.
- Menú OSD, 2D/3DNR, D&N ICR, DWDR, BLC, AGC, AWB.
- Mínima iluminación: 0.05Lux (color).
- Alimentación DC12V o AC24V (<6W consumo).
- Montura lente C/CS (No incluye lente).

## TUBULARES HAC-HFW3220E-Z



### TUBULAR HDCVI 1080P IR50 2.7-12MM

- Sensor 1/2.8" 2.4MP CMOS.
- Resolución 1080P@25FPS.
- Óptica varifocal motorizada 2.7~12mm (95~35°).
- Conmutador señal HDCVI o Vídeo Compuesto Estándar.
- Menú OSD, DWDR, D&N ICR, AWB, AGC, BLC, 3DNR.
- Mínima iluminación: 0.05Lux (color), 0Lux (con IR)
- Audio 1 entrada. Alarmas 1E/1S.
- LEDs Smart IR hasta 50m.
- Protección IP67 (carcasa metálica).
- Alimentación DC12V o AC24V. (<7.5W consumo).

## CIR-HSM29ERC



### TUBULAR DUAL HDCVI 1080P IR100 6-50MM

- Sensor 1/2.9" 2.2MP Sony CMOS.
- Resolución 1080P@25FPS.
- Óptica varifocal 6~50 (46~6°).
- 2 salidas de vídeo BNC: HDCVI y Analógica.
- Menú OSD, 3DNR, DWDR, Defog, D&N ICR, AWB, .
- Súper LEDs IR hasta 100m.
- Protección IP66.
- Alimentación DC12V.

## CIR-HSR28ERC



### TUBULAR DUAL HDCVI 1080P IR35 2.8-11MM

- Sensor 1/2.9" 2.2MP Sony CMOS.
- Resolución 1080P@25FPS.
- Óptica varifocal 2.8~11 (90~28°).
- 2 salidas de vídeo BNC: HDCVI y Analógica.
- Menú OSD, 3DNR, DWDR, Defog, D&N ICR, AWB, .
- 8 Súper LEDs IR hasta 35m.
- Protección IP66.
- Alimentación DC12V.

## HAC-HFW2120R-Z HAC-HFW2220R-Z



### TUBULAR HDCVI IR30 VFM2.7-12MM

- HFW2120R-Z: Sensor 1/3" 1.3MP. 720P@25FPS.
- HFW2220R-Z: Sensor 1/2.8" 2.4MP. 1080P@25FPS.
- Óptica varifocal motorizada 2.7~12mm (86.7~27.9° | 97~25°).
- Conmutador señal HDCVI o Vídeo Compuesto Estándar.
- Menú OSD, D&N ICR, 3DNR, DWDR, AWB, AGC, BLC.
- Mínima iluminación: 0.05Lux (color), 0Lux (con IR)
- 12 LEDs Smart IR hasta 30m.
- Protección IP66.
- Alimentación DC12V (<7.5W consumo).

TUBULARES

**HAC-HFW2221R-Z-IRE6**

**NOVEDAD**



**TUBULAR HDCVI IR60 2.7-12MM WDR IP67**

- Sensor 1/2.7" 2.1MP CMOS.
- Resolución 1080P@25IPS.
- Óptica varifocal motorizada 2.7~12mm (99~37°).
- 2 salidas de vídeo BNC: HDCVI y Analógica.
- WDR real (120dB).

- Menú OSD, 3D/2DNR, D&N ICR, AWB, AGC, BLC.
- Mínima iluminación: 0.03Lux (color), 0Lux (con IR)
- LEDs Smart IR hasta 60m.
- Protección IP67 (carcasa metálica).
- Alimentación DC12V (8.2W consumo).

**HAC-HFW1100R-VF**  
**HAC-HFW1200R-VF**



**TUBULAR HDCVI 720/1080P IR30 2.7-12MM**

- **HFW1100R-VF:** Sensor 1/2.9" 1MP CMOS. 720P@25IPS.
- **HFW1200R-VF:** Sensor 1/2.7" 2MP CMOS. 1080P@25IPS.
- Óptica varifocal 2.7~12mm (93~35° I 99~37°).
- D&N ICR, 2DNR, AWB, AGC, BLC.
- Mínima iluminación: 0.05Lux (color), 0Lux (con IR)
- LEDs Smart IR hasta 30m.
- Protección IP67 (carcasa metálica).
- Alimentación DC12V (3.2 / 3.8W consumo).

**HAC-HFW1200S**

**NOVEDAD**



**HAC-HFW1200RM**



**HAC-HFW1000R**



**TUBULAR HDCVI 1080P IR30 3.6MM IP67**

- Sensor 1/2.7" 2MP CMOS.
- Resolución 1080P@25IPS.
- D&N ICR, AWB, AGC, BLC, 2DNR.
- Óptica fija 3.6mm (89.9°).
- Mínima iluminación: 0.02Lux (color), 0Lux (con IR)
- LEDs Smart IR hasta 30m.
- Instalación en pared o techo: 3 ejes.
- Protección IP67 (carcasa metálica).
- Alimentación DC12V (<3.6W consumo).

**TUBULAR HDCVI 1080P IR20 3.6MM IP67**

- Sensor 1/2.7" 2MP CMOS.
- Resolución 1080P@25IPS.
- Óptica fija 3.6mm (89.9°).
- DWDR, D&N ICR, AWB, AGC, BLC, 2DNR.
- Mínima iluminación: 0.02Lux (color), 0Lux (con IR)
- LEDs Smart IR hasta 20m.
- Instalación en pared o techo: 3 ejes.
- Protección IP67 (carcasa metálica).
- Alimentación DC12V (<3.5W consumo).

**TUBULAR HDCVI 720P IR20 3.6MM**

- Sensor 1/3" 1MP CMOS.
- Resolución 720P@25IPS.
- Óptica fija 3.6mm (58.5°).
- DWDR, D&N ICR, AWB, AGC, BLC, 2DNR.
- Mínima iluminación: 0.05Lux (color), 0Lux (con IR)
- LEDs Smart IR hasta 20m.
- Instalación en pared o techo: 3 ejes.
- Protección IP67 (carcasa de plástico).
- Alimentación DC12V (<3.5W consumo).

MINI CÁMARAS

**HAC-HUM3101BP**

**NOVEDAD**



**MINI PINHOLE HDCVI 3.6MM 720P WDR AUDIO**

- Sensor 1/3" 1MP CMOS.
- Resolución 720P@25IPS.
- Conmutador señal HDCVI o Vídeo Compuesto Estándar.
- Pinhole cónico de 3.6mm (79.7°).
- Mínima iluminación: 0.05Lux (color).
- Menú OSD, D&N Electrónico, 3D/2DNR, AWB, AGC, BLC.
- WDR real (120dB).
- Audio 1 entrada.
- Material: metal.
- Alimentación DC12V (2.5W consumo).

**HAC-HUM3100B-0360P**



**MINI PINHOLE HDCVI 3.6MM 720P**

- Sensor 1/2.9" 1MP CMOS.
- Resolución 720P@25IPS.
- Pinhole cónico de 3.6mm (79.7°).
- Mínima iluminación: 0.05Lux (color).
- Menú OSD.
- DWDR, D&N Electrónico, 3D/2DNR, AWB, AGC, BLC.
- Material: metal
- Alimentación DC12V (1.5W consumo).

**IPTECNO**

DISTRIBUIDOR OFICIAL DAHUA ESPAÑA

IPTECNO colabora con Dahua desde hace más de 9 años, siendo pionero comercializando Dahua en el mercado español. Ahora, como socio y distribuidor oficial, IPTECNO está enmarcado en la estrategia global de DAHUA para la promoción y reconocimiento de la misma. Por tanto, sólo vende producto original, gozando del soporte, prestigio y garantía del fabricante. Paralelamente, IPTECNO coopera con el departamento de I+D de DAHUA para garantizar que los productos importados se ajusten a las necesidades del mercado español.

Esto nos garantiza el acceso a todo el catálogo de productos Dahua y disponer de un stock permanente de las principales referencias, permitiendo entregas en 24 horas. De ahí que IPTECNO sea el distribuidor oficial de referencia en España.



DOMOS FIJOS

## HAC-HDW2221R-Z

DOMO HDCVI 1080P IR60 2.7-12MM WDR

- Sensor 1/2.7" 2.1MP CMOS.
- Resolución 1080P@25IPS.
- 2 salidas de vídeo BNC: HDCVI y Analógica.
- Óptica motorizada 2.7~12mm (99~37°).
- Mínima iluminación: 0.03Lux (color), 0Lux (con IR)
- WDR real (120dB).
- Menú OSD, 3D/2DNR, D&N ICR, AWB, AGC, BLC.
- LEDs Smart IR hasta 60m.
- Protección IP67 (carcasa metal).
- Alimentación DC12V (<10W consumo).



## HAC-HDBW3220E-Z



DOMO HDCVI 1080P IR50 VFM2.7-12MM DN

- Sensor 1/2.8" 2.4MP CMOS. Resolución 1080P@25IPS.
- Conmutador señal HDCVI o Vídeo Compuesto Estándar.
- Óptica varifocal motorizada 2.7~12mm (93~35°).
- Menú OSD, 3DNR, D&N ICR, AWB, AGC, BLC
- Audio 1 entrada. Alarmas 1E/1S.
- Mínima iluminación: 0.05Lux (color), 0Lux (con IR)
- LEDs Smart IR hasta 50m.
- Protección IP66, IK10 (antivandálica, carcasa metálica).
- Alimentación DC12V o AC24V (9.6W consumo).

## HAC-HDBW2221R-Z

NOVEDAD



## HAC-HDBW2221F-0280B

NOVEDAD



## HAC-HDBW2120R-Z HAC-HDBW2220R-Z



DOMO HDCVI 1080P IR30 2.7-12MM WDR

- Sensor 1/2.7" 2.1MP CMOS.
- Resolución 1080P@25IPS.
- 2 salidas de vídeo BNC: HDCVI y Analógica.
- WDR (120dB), Menú OSD, 3D/2DNR, D&N ICR, AWB, AGC, BLC.
- Óptica motorizada 2.7~12mm (99~37°).
- Mínima iluminación: 0.03Lux (color), 0Lux (con IR)
- LEDs Smart IR hasta 30m.
- Protección IP67, IK10 (antivandálica, carcasa metal).
- Alimentación DC12V (<5W consumo).

DOMO HDCVI 1080P IR20 2.8MM WDR MIC

- Sensor 1/2.7" 2.1MP CMOS. Resolución 1080P@25IPS.
- 2 salidas de vídeo BNC: HDCVI y Analógica.
- WDR (120dB), Menú OSD, 3D/2DNR, D&N ICR, AWB, AGC, BLC.
- Micrófono integrado.
- Óptica fija 2.8mm (115.6°).
- Mínima iluminación: 0.03Lux (color), 0Lux (con IR)
- LEDs Smart IR hasta 20m.
- Protección IP67, IK10 (antivandálica, carcasa metal).
- Alimentación DC12V (<3.5W consumo).

DOMO HDCVI 720P/1080P IR30 VFM2.7-12MM

- HAC-HDBW2120R-Z: Sensor 1/3" 1.4MP. 720P@50IPS.
- HAC-HDBW2220R-Z: Sensor 1/2.8" 2.4MP. 1080P@25IPS.
- Conmutador señal HDCVI o Vídeo Compuesto Estándar.
- Menú OSD, 3D/2DNR, D&N ICR, AWB, AGC, BLC.
- Óptica motorizada 2.7~12mm (87.6~27.9° | 99~34°).
- Mínima iluminación: 0.05Lux (color), 0Lux (con IR)
- LEDs Smart IR hasta 30m.
- Protección IP66, IK10 (antivandálica, carcasa metal).
- Alimentación DC12V (<8.6W consumo)..

## HAC-HDW2120R-Z HAC-HDW2220R-Z

NOVEDAD



## CIR-SR46ERC



## HAC-HDBW2120F-0280B HAC-HDBW2220F-0280B

NOVEDAD



Domо HDCVI 720/1080P IR60 2.7-12 VFM

- HAC-HDW2120R-Z: Sensor 1/3" 1.3MP. 720P@25IPS.
- HAC-HDW2220R-Z: Sensor 1/2.8" 2MP. 1080P@25IPS.
- Conmutador señal HDCVI o Vídeo Compuesto Estándar.
- Menú OSD, 3D/2DNR, D&N ICR, AWB, AGC, BLC, DWDR.
- Óptica motorizada 2.7~12mm (87.6~27.9° | 99~34°).
- Mínima iluminación: 0.05Lux (color), 0Lux (con IR)
- 2 Ultra LEDs Smart IR hasta 60m.
- Protección IP67 (carcasa metal).
- Alimentación DC12V (<6.8W consumo).

DOMO DUAL HDCVI 1080P IR30 2.8-11MM

- Sensor 1/2.9" 2.2MP Sony CMOS DIS.
- Resolución: 1080P@25IPS / 1000TVL.
- 2 salidas vídeo BNC: HDCVI y Analógica.
- Menú OSD, DWDR. Defog, D&N ICR, 2/3DNR, AWB.
- Óptica varifocal 2.8~11 (90~28°).
- LEDs IR hasta 30m.
- Protección IP66.
- Alimentación DC12V.

Domо HDCVI 720/1080P IR20 2.8MM MIC

- HDBW2120F-0280B: Sensor 1/3" 1.3MP. 720P@25IPS.
- HDBW2220F-0280B: Sensor 1/2.8" 2MP. 1080P@25IPS.
- Conmutador señal HDCVI o Vídeo Compuesto Estándar
- Menú OSD, BLC, 3D/2DNR, D&N ICR, AWB, AGC.
- Micrófono integrado.
- Óptica fija 2.8mm (89° | 106°).
- Mín. iluminación: 0.05Lux (color). LEDs IR hasta 20m.
- Protección IP67, IK10 (antivandálica, carcasa metal).
- Alimentación DC12V (<3.2W consumo).

DOMOS FIJOS

**HAC-HDBW2120E-0280B**  
**HAC-HDBW2120E-0360B**



**DOMO HDCVI 720P IR20 2.8/3.6MM IK10**

- **HAC-HDBW2120E-0280B:** Óptica fija 2.8mm (89°).
- **HAC-HDBW2120E-0360B:** Óptica fija 3.6mm (72.3°).
- Sensor 1/3" 1.4MP CMOS. Resolución 720P@25IPS.
- Conmutador señal HDCVI o Video Compuesto Estándar.
- Menú OSD, 3D/2DNR, DWDR, D&N ICR, AWB, AFC.
- Mínima iluminación: 0.01Lux (color), 0Lux (con IR)
- LEDs Smart IR hasta 20m.
- Protección IP67, IK10 (antivandálica, carcasa metal).
- Alimentación DC12V (<3.5W consumo).

**HAC-HDW1100R-VF**  
**HAC-HDW1200R-VF**



**DOMO HDCVI 720P/1080P IR30 2.7-12MM**

- **HAC-HDW1100R-VF:** Sensor 1/2.9" 1MP. 720P@25IPS.
- **HAC-HDW1200R-VF:** Sensor 1/2.7" 2MP. 1080P@25IPS.
- Conmutador señal HDCVI o Video Compuesto Estándar.
- Menú OSD, 2DNR, D&N ICR, AWB, AGC, BLC.
- Óptica varifocal 2.7~12mm (93~35° | 99~37°).
- Mínima iluminación: 0.02Lux (color), 0Lux (con IR)
- LEDs Smart IR hasta 30m.
- Protección IP67 (carcasa metal).
- Alimentación DC12V (<2.8W consumo).

**HAC-HDBW1100R-VF**



**DOMO HDCVI 720P IR30 2.7-12MM**

- Sensor 1/2.9" 1MP CMOS.
- Resolución 720P@25IPS.
- 2DNR, D&N ICR, AWB, AGC, BLC.
- Óptica varifocal 2.7~12mm (93~35°).
- Mínima iluminación: 0.05Lux (color), 0Lux (con IR)
- 2 Ultra LEDs Smart IR hasta 30m.
- Protección IP67, IK10 (antivandálica, carcasa metal).
- Alimentación DC12V (<3.2W consumo).

**HAC-HDW1000M**  
**HAC-HDW1200M**



**DOMO HDCVI 720P/1080P DN IR20**

- **HAC-HDW1000M:** Sensor 1/4" 1MP. 720P@25IPS. Óptica fija 3.6mm (59°).
- **HAC-HDW1200M:** Sensor 1/2.7" 2MP. 1080P@25IPS. Óptica fija 2.8mm (89.9°).
- D&N ICR, 2DNR, AWB, AGC, BLC.
- Mínima iluminación: 0.05Lux (color), 0Lux (con IR)
- LEDs Smart IR hasta 30m.
- Protección IP67 (carcasa metal).
- Alimentación DC12V (<2.5W consumo).

DOMOS PTZ  
**SD6A230I-HC**



**DOMO PTZ HDCVI 1080P IR150 30X IP66**

- Sensor 1/2.8" 2MP Exmor CMOS. Resolución 1080P@25IPS.
- Óptica zoom x30 - 4.3~129mm (65.1~2.34°)
- Velocidad manual 240°/s. 300 presets, 5 patrones, 8 rondas.
- Menú OSD, DWDR, 2D/3DNR, D&N ICR, DWDR, BLC, HLC.
- Posicionamiento inteligente 3D con protocolo DH-SD.
- Ultra LEDs hasta 150m.
- Audio 1 entrada. Alarmas 2E/1S.
- Protección IP66.
- Alimentación AC24V/3A (38.2W consumo con IR).
- Incluye alimentador y soportes PFB303W y PFA110.*

**SD59230I-HC**



**DOMO PTZ HDCVI 1080P IR100 30X IP66**

- Sensor 1/2.8" 2MP Exmor CMOS. Resolución 1080P@25IPS.
- Conmutador señal HDCVI o Video Compuesto Estándar.
- Óptica zoom x30 - 4.3~129mm (65.1~2.34°).
- Velocidad manual 400°/s. 300 presets, 5 patrones, 8 rondas.
- Menú OSD, DWDR, 2D/3DNR, D&N ICR, DWDR, BLC, HLC.
- Posicionamiento inteligente 3D con protocolo DH-SD.
- Ultra LEDs hasta 100m.
- Audio 1 entrada. Alarmas 2E/1S.
- Protección IP66. Alimentación AC24V/3A (25W con IR).
- Incluye alimentador y soportes PFB300S y PFA110.*

**SD50220I-HC**



**DOMO PTZ HDCVI 1080P 20X 3D IP66**

- Sensor 1/2.8" 2MP Exmor CMOS. Resolución 1080P@25IPS.
- Conmutador señal HDCVI o Video Compuesto Estándar.
- Óptica zoom x12 - 4.7~94mm (54.1~3.2°).
- Velocidad manual 500°/s. 300 presets, 5 patrones, 8 rondas.
- Menú OSD, 2D/3DNR, D&N ICR, DWDR, BLC, HLC.
- Posicionamiento inteligente 3D con protocolo DH-SD.
- Audio 1 entrada. Alarmas 2E/1S.
- Protección IP67, IK10.
- Alimentación AC24V (19W consumo con IR).
- SD50220I-HC: Incluye soportes PFB300S y PFA110.*

**SD40212I-HC**  
**SD42212I-HC**



**DOMO PTZ HDCVI 1080P 12X 3D IP66**

- Sensor 1/2.8" 2MP Exmor CMOS. Resolución 1080P@25IPS.
- Conmutador señal HDCVI o Video Compuesto Estándar.
- Óptica zoom x12 - 5.1~61.2mm (59.3~5.4°).
- Velocidad manual 300°/s. 300 presets, 5 patrones, 8 rondas.
- Menú OSD, 2D/3DNR, D&N ICR, DWDR, BLC, HLC.
- Posicionamiento inteligente 3D con protocolo DH-SD.
- Audio 1 entrada. Alarmas 2E/1S.
- Protección IP66.
- Alimentación AC24V (19W consumo con calentador).
- SD40212I-HC: Incluye soportes PFB300S y PFA110.*

**SD40112I-HC**



**DOMO PTZ HDCVI 720P 12X 3D IP66**

- Sensor 1/3" 1MP CMOS. Resolución 720P@25IPS.
- Conmutador señal HDCVI o Video Compuesto Estándar.
- Óptica zoom x12 - 5.1~61.2mm (59.3~5.4°).
- Velocidad manual 300°/s. 255 presets, 5 patrones, 8 rondas.
- Menú OSD, 2D/3DNR, D&N ICR, DWDR, BLC, HLC.
- Posicionamiento inteligente 3D con protocolo DH-SD.
- Audio 1 entrada. Alarmas 2E/1S.
- Protección IP66.
- Alimentación AC24V (19W consumo con calentador).
- SD40112I-HC: Incluye soportes PFB300S y PFA110.*



GRABADORES HDCVR  
**HCVR7816S**

TRIBRID  
HDCVI  
ANALOG  
IP



**HCVR TRIBRIDO 16CH +IP 16CH 2U 8HDD**

- Tribrido: 16CH Analógico / HDCV / IP, + 16CH IP Extras
- Grabación 1080P/960H@25IPS (tiempo real).
- Permite llegar hasta 32CH utilizando cámaras IP.
- Salidas vídeo: 2 HDMI, VGA y BNC.
- Audio 16E/1S. Audio bidireccional.
- Alarmas 16E/6S.
- Control PTZ por RS485 y vía HDCVI.
- 8 SATA, 1 eSATA, 4 USB, 2 RJ45 1000Mbps.
- Alimentación AC220V.

**HCVR7416L**

TRIBRID  
HDCVI  
ANALOG  
IP



**HCVR TRIBRIDO 16CH +IP 16CH 1.5U 4HDD**

- Tribrido: 16CH Analógico / HDCV / IP, + 16CH IP Extras
- Grabación 1080P/960H@25IPS (tiempo real).
- Permite llegar hasta 32CH utilizando cámaras IP.
- Salidas vídeo: 2 HDMI, VGA y BNC.
- Audio 4E/1S. Audio bidireccional.
- Alarmas 16E/6S.
- Control PTZ por RS485 y vía HDCVI.
- 4 SATA, 1 eSATA, 3 USB, 1 RJ45 1000Mbps.
- Alimentación AC220V.

**HCVR7208A-S2**

2CH  
IP



**HCVR 8CH IP2CH 1U 2HDD**

- Soporta 8CH Analógico / HDCVI.
- Permite substituir 2CH por cámaras IP
- Grabación 1080P/960H@25IPS (tiempo real).
- Salidas vídeo HDMI y VGA.
- Audio 4E/1S. Audio bidireccional.
- Alarmas 16E/3S.
- Control PTZ por RS485 y vía HDCVI.
- 2 SATA, 2 USB, 1 RJ45 1000Mbps. Alimentación DC12V/5A.

**HCVR7104H-S2  
HCVR7108H-S2**

2CH  
IP



**HCVR 4/8CH IP 2CH 1U 1HDD**

- Soporta 4/8CH Analógico / HDCVI.
- Permite substituir 2CH por cámaras IP.
- Grabación 1080P/960H@25IPS (tiempo real).
- Salidas vídeo HDMI y VGA.
- Audio entrada/salida. Audio bidireccional.
- Control PTZ por RS485 y vía HDCVI.
- 1 SATA, 2 USB, 1 RJ45 1000Mbps.
- Alimentación DC12V/3A

**HCVR7104C-S2**

2CH  
IP



**HCVR 4CH IP 2CH SMART1U 8HDD**

- Soporta 4CH Analógico / HDCVI.
- Permite substituir 2CH por cámaras IP.
- Grabación 1080P/960H@25IPS (tiempo real).
- Salidas vídeo HDMI y VGA.
- Audio entrada/salida. Audio bidireccional.
- Control PTZ vía HDCVI.
- 1 SATA, 2 USB, 1 RJ45 100Mbps.
- Alimentación DC12V/2A

**HCVR5832S**

HIBRID  
HDCVI  
IP



**HCVR HIBRIDO HDCVI/IP 32CH 2U 8HDD**

- Máximo 32CH. Híbrido soporta HDCVI / IP
- Grabación 720P@25IPS, 1080P@12IPS.
- Permite substituir canales analógicos por cámaras IP.
- Salidas vídeo 2 HDMI, VGA y BNC.
- Audio 16E/1S. Audio bidireccional.
- Alarmas 16E/6S.
- Control PTZ por RS485 y vía HDCVI.
- 8 SATA, 1 eSATA, 4 USB, 2 RJ45 1000Mbps.
- Alimentación AC220V.

**HCVR5432L**

HIBRID  
HDCVI  
IP



**HCVR HIBRIDO HDCVI/IP 32CH 1.5U 4HDD**

- Máximo 32CH. Híbrido soporta HDCVI / IP
- Grabación 720P@25IPS, 1080P@12IPS.
- Permite substituir canales analógicos por cámaras IP.
- Salidas vídeo 2 HDMI, VGA y BNC.
- Audio 4E/1S. Audio bidireccional.
- Alarmas 16E/6S.
- Control PTZ por RS485 y vía HDCVI.
- 4 SATA, 1 eSATA, 3 USB, 1 RJ45 1000Mbps.
- Alimentación AC220V.

**HCVR5824S-S2**

TRIBRID  
HDCVI  
ANALOG  
IP



**HCVR TRIBRIDO 24CH 2U 8HDD**

- Tribrido: 24CH Analógico / HDCVI / IP, +8CH IP Extras.
- Grabación 720P/960H@25IPS, 1080P@12IPS.
- Permite llegar hasta 32CH utilizando cámaras IP.
- Salidas vídeo 2 HDMI, VGA y BNC.
- Audio 16E/1S. Audio bidireccional.
- Alarmas 16E/6S.
- Control PTZ por RS485 y vía HDCVI.
- 8 SATA, 1 eSATA, 4 USB, 1 RJ45 1000Mbps.
- Alimentación AC220V.

## HCVR5424L-S2

TRIBRID  
HDCVI  
ANALOG  
IP



## HCVR5208A-S2 HCVR5216A-S2

2CH  
IP



## HCVR5104H-S2 HCVR5108H-S2 HCVR5116H-S2

2CH  
IP



### HCVR TRIBRIDO 24CH 1.5U 4HDD

- Tribrido: 24CH Analógico / HDCVI / IP, +8CH IP Extras.
- Grabación 720P/960H@25IPS, 1080P@12IPS.
- Permite llegar hasta 32CH utilizando cámaras IP.
- Salidas vídeo 2 HDMI, VGA y BNC.
- Audio 4E/1S. Audio bidireccional.
- Alarmas 16E/6S.
- Control PTZ por RS485 y vía HDCVI.
- 4 SATA, 1 eSATA, 3 USB, 1 RJ45 1000Mbps.
- Alimentación AC220V.

### HCVR 8/16CH IP 2CH 1U 2HDD

- Soporta 8/16CH Analógico / HDCVI.
- Permite substituir 2CH por cámaras IP.
- Grabación 720P/960H@25IPS o 1080P@12IPS.
- Salidas vídeo: 1 HDMI, VGA.
- Audio 4E/1S. Audio bidireccional.
- Alarmas 8/16 entradas, 3 salidas de relé.
- Control PTZ por RS485 y vía HDCVI.
- 2 SATA, 2 USB, 1 RJ45 1000Mbps. Alimentación DC12V/5A.

### HCVR 4/8/16CH IP 2CH MINI1U 2HDD

- Soporta 4/8/16CH Analógico / HDCVI.
- Permite substituir 2CH por cámaras IP.
- Grabación 720P/960H@25IPS o 1080P@12IPS.
- Salidas vídeo: 1 HDMI, VGA.
- Audio 1E/1S. Audio bidireccional. Alarmas 4/8/16E, 3S.
- Control PTZ por RS485 y vía HDCVI.
- 1 SATA, 2 USB, 1 RJ45 1000Mbps.
- Alimentación DC12V/2A.

## HCVR5104C-S2 HCVR5108C-S2

2CH  
IP

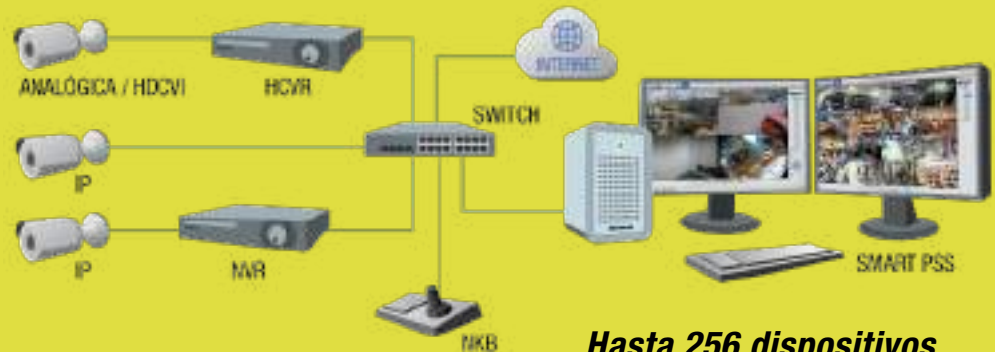


### HCVR 4/8CH IP 2CH SMART1U 1HDD

- Soporta 4/8CH Analógico / HDCVI.
- Permite substituir 2CH por cámaras IP.
- Grabación 720P/960H@25IPS o 1080P@12IPS.
- Salidas vídeo: 1 HDMI, VGA.
- Audio 1E/1S. Audio bidireccional.
- Control PTZ vía HDCVI.
- 1 SATA, 2 USB, 1 RJ45 100Mbps.
- Alimentación DC12V/2A.

## SMART PSS

El software gratuito de Dahua para controlar cámaras IP, HCVRs, NVRs, NVSs, Controladores de Vídeo Wall, Videoporteros, teclados, etc... a través del ordenador personal (Windows o Mac). Proporciona múltiples funciones como administración de dispositivos, vista en tiempo real, grabación, búsqueda y reproducción remota, gestión de alarmas, e-map, vídeo wall, etc...



Ejemplo de sistema de vídeo vigilancia que combina Cámaras Analógicas, IP, Grabadores HCVR, NVR y teclado NKB.

**Hasta 256 dispositivos  
o 2000 canales IP.**

## HCVR4232AN-S2

2/4CH  
IP



## HCVR4104HS-S2 HCVR4108HS-S2 HCVR4116HS-S2

2CH  
IP



## HCVR4104C-S2 HCVR4108C-S2

2CH  
IP



### HCVR 32CH IP 2/4CH 1U 2HDD

- Soporta 32CH Analógico / HDCVI,
- Permite substituir 2 o 4 canales por cámaras IP (2CH a 1080P o 4CH a 720P).
- Grabación 720P/960H@25IPS.
- Salidas vídeo: 1 HDMI, VGA y BNC.
- Audio 1E/1S. Audio bidireccional.
- Control PTZ por RS485 y vía HDCVI.
- 2 SATA, 2 USB, 1 RJ45 1000Mbps. Alimentación DC12V/5A.

### HCVR 4/8/16CH IP 2CH MINI1U 1HDD

- Soporta 4/8/16CH Analógico / HDCVI.
- Permite substituir 2CH por cámaras IP.
- Grabación 960H@25IPS o 720P@12IPS.
- Salidas vídeo: 1 HDMI, VGA.
- Audio 1E/1S. Audio bidireccional.
- Control PTZ por RS485 y vía HDCVI.
- 1 SATA, 2 USB, 1 RJ45 100Mbps.
- Alimentación DC12V/2A.

### HCVR 4/8CH IP 2CH SMART1U1HDD

- Soporta 4/8CH Analógico / HDCVI.
- Permite substituir 2CH por cámaras IP.
- Grabación 960H@25IPS o 720P@12IPS.
- Salidas vídeo: 1 HDMI, VGA.
- Audio 1E/1S. Audio bidireccional.
- Control PTZ vía HDCVI.
- 1 SATA, 2 USB, 1 RJ45 100Mbps.
- Alimentación DC12V/5A.

# IP

## Sistemas de videovigilancia en red de última generación.

Huerta solar

### CÁMARAS BOX

#### IPC-HF81200E



#### Box IP 12M 4K DN dWDR 3D-NR 0.01Lux PoE

- Sensor 1/1.7" 12MP CMOS.
  - Resolución 12MP@15IPS, 4K@25IPS (tiempo real).
  - Triple stream configurable (3 x H.264).
  - Ultra 3DNR, Defog, ROI, EIS, DWDR. Micro SD.
  - Mínima iluminación: 0.05Lux (color).
  - Detección: caras, perímetro, intrusión, cambios escena.
  - Audio 1E/1S. Micrófono integrado, Alarmas 2E/1S.
  - Auto back focus (control de enfoque desde webservice).
  - Alimentación DC12V, AC24V o PoE (<12W consumo).
- No incluye lente (montura C/CS), ni alimentador.*

#### IPC-HF8301E



#### Box IP 3M DN WDR 3D-NR 0.01Lux PoE

- Sensor 1/3" 3MP CMOS. Resolución 3MP@25IPS.
  - Triple stream configurable (3 x H.264).
  - Ultra WDR, Ultra 3DNR, Defog, ROI, EIS, D&N ICR, Micro SD.
  - Mínima iluminación: 0.01Lux (color).
  - Detección: caras, perímetro, intrusión, cambios escena.
  - Audio 1E/1S. Micrófono integrado.
  - Alarmas 2E/1S.
  - Auto back focus (control de enfoque desde webservice).
  - Alimentación DC12V, AC24V o PoE (3.5W consumo).
- No incluye lente (montura C/CS), ni alimentador.*

#### IPC-HF8281E



#### Box IP 2M DN WDR 3D-NR STARLIGHT PoE

- Sensor 1/1.9" 2MP CMOS Exmor. Resolución 1080P@25IPS.
  - Triple stream configurable (3 x H.264).
  - Ultra WDR, Ultra 3DNR, Defog, ROI, EIS, D&N ICR, Micro SD.
  - Starlight 0.002Lux color, 0.0002 BN.
  - Funciones inteligentes: conteo personas, heat map.
  - Detección: caras, perímetro, intrusión, cambios escena.
  - Audio 1E/1S. Alarmas 2E/1S.
  - Auto back focus (control de enfoque desde webservice).
  - Alimentación DC12V, AC24V o PoE (3.5W consumo).
- No incluye lente (montura C/CS), ni alimentador.*

#### IPC-HF5421E



#### Box IP 4M DN WDR 3DNR MICRO PoE

- Sensor 1/1.3" 4MP CMOS. Resolución 4MP@20IPS.
  - Triple stream configurable (3 x H.264).
  - WDR (120dB), 3DNR, AWD, AGC, BLC, D&N ICR, Micro SD.
  - Mínima iluminación: 0.01Lux (color).
  - Micrófono integrado.
  - Detección: caras, perímetro, intrusión, cambios escena.
  - Audio 1E/1S. Alarmas 2E/1S.
  - Auto back focus (control de enfoque desde webservice).
  - Alimentación DC12V, AC24V o PoE (<10W consumo).
- No incluye lente (montura C/CS), ni alimentador.*

### TUBULARES

#### IPC-HFW81200E-Z



#### TUBULAR IP SMART STARLIGHT 4K IR50 4-8Z

- Sensor 1/1.7" 12MP CMOS.
- Resolución 12MP@15IPS, 4K@25IPS.
- Triple stream configurable (H.264 y MJPEG).
- Óptica motorizada autofocus 4.1~16mm (84.5~34°).
- Min. iluminación: 0.05Lux (color). LEDs IR hasta 50m.
- Audio 1E/1S. Alarmas 2E/1S.
- DWDR, 3D DNR, AWB, AGC, BLC, D&N ICR, Micro SD.
- Detección: caras, perímetro, intrusión, cambios escena.
- Protección IP67
- Alimentación DC12V o PoE (24W consumo con IR).

#### IPC-HFW4800E



#### TUBULAR IP 4K IR30 4MM IP66 POE

- Sensor 1/2.3" 4K (8MP) CMOS.
- Resolución 4K@15IPS, 3MP@25IPS.
- Doble stream configurable (H.264 y MJPEG).
- Óptica fija de 4mm (80°).
- DWDR, D&N ICR, 3DNR, AWB, AGC, BLC.
- Min. iluminación: 0.1Lux (color). LEDs IR hasta 30m.
- Protección IP66
- Alimentación DC12V o PoE (<7.5W consumo).

TUBULARES

**IPC-HFW5421E-Z**



**TUBULAR IP SMART 4MP IR50 2.7-12M PoE**

- Sensor 1/3" 4MP CMOS.
- Resolución 4MP@20IPS, 3MP@25IPS.
- Triple stream configurable (H.264 y MJPEG).
- Óptica motorizada autofocus 2.7~12mm (100~33°)
- Audio 1E/1S. Alarmas 2E/1S.
- WDR (120dB), 3D DNR, AWB, AGC, BLC, D&N ICR, Micro SD.
- Detección: caras, perímetro, intrusión, cambios escena.
- Mín. iluminación: 0.01Lux (color). LEDs IR hasta 50m.
- Protección IP67.
- Alimentación DC12V o PoE (<11.5W consumo con IR).

**IPC-HFW8281E-Z**



**TUBULAR IP SMART STARLIGHT 2MP IR50 4-8Z**

- Sensor 1/1.9" 2MP CMOS. Resolución 1080P@50IPS
- Triple stream configurable (H.264 y MJPEG).
- Óptica motorizada autofocus 4~8mm (90~58°).
- Starlight 0.005Lux color. LEDs IR hasta 50m.
- Audio 1E/1S. Alarmas 2E/1S.
- WDR, 3DNR, Ultra Defog, AWB, AGC, BLC, D&N ICR, Micro SD.
- Funciones inteligentes: conteo personas, heat map.
- Detección: caras, perímetro, intrusión, cambios escena.
- Protección IP67
- Alimentación DC12V o PoE (<12.5W consumo).

**IPC-HFW2320R-ZS**



**TUBULAR IP 3MP IR30 2.8-12MM IP66 POE**

- Sensor 1/3" 3MP CMOS.
- Resolución 3MP@20IPS, 1080P@25IPS.
- Óptica motorizada autofocus 2.7~12mm (92°~28°).
- Doble stream configurable (2 x H.264).
- 3DNR, BLC, AWB, AGC, DWDR, D&N ICR, Micro SD.
- Mín. iluminación: 0.1Lux (color). LEDs IR hasta 30m.
- Protección IP66.
- Alimentación DC12V o PoE (<8.5W consumo).

**IPC-HFW2100R-VF**



**TUBULAR IP 1.3MP IR30 2.8-12MM IP66 POE**

- Sensor 1/3" 1.3MP CMOS.
- Resolución 1.3MP@25IPS.
- Óptica varifocal manual 2.8~12mm (92°~28°)
- Doble stream configurable (2 x H.264).
- 3DNR, BLC, DWDR, D&N ICR.
- Mín. iluminación: 0.01Lux (color). LEDs IR hasta 30m.
- Protección IP66.
- Alimentación DC12V o PoE (<4.5W consumo).

**IPC-HFW1120S-0360B  
IPC-HFW1320S-0360B**



**TUBULAR IP 1.3/3MP IR30 3.6MM IP66 POE**

- **IPC-HFW1120S-0360B:** 1/3" 1.3MP CMOS. 720P@25IPS
- **IPC-HFW1320S-0360B:** 1/3" 3MP CMOS. 3MP@20IPS
- Doble stream configurable (H.264 y MJPEG).
- Óptica fija 3.6mm (81°)
- DWDR, D&N ICR, 3DNR, AWB, AGC, BLC.
- Mínima iluminación: 0.08 / 0.045Lux (color).
- LEDs IR hasta 30m.
- Protección IP66.
- Alimentación DC12V o PoE (<4W consumo).

**IPC-HFW1200S-W-0360B**



**TUBULAR IP 2MP IR30 3.6MM IP66 WIFI**

- Sensor 1/3" 3MP CMOS
- Resolución 1080P@25IPS
- Doble stream configurable (H.264 y MJPEG).
- Óptica fija 3.6mm (72°)
- DWDR, D&N ICR, 2DNR, AWB, AGC, BLC, WIFI.
- Mínima iluminación: 0.1Lux (color).
- LEDs IR hasta 30m.
- Protección IP66.
- Alimentación DC12V o PoE (<7W consumo).

**MINI CÁMARAS  
IPC-HUM8101**



**PINHOLE IP 1.3MP POE SMART DETECTION**

- Sensor 1/3" 1.3MP CMOS.
- Resolución 1.3MP@25IPS.
- Pinhole cónico de 3.6mm (77°).
- Triple stream configurable (3 x H.264).
- Ultra Defog, WDR (100dB), ROI, EIS, BLC, D&N ICR, 3DNR
- Mínima iluminación: 0.01Lux (color)
- Audio 1E/1S. Alarmas 2E/1S.
- Micro SD (64GB), RJ-45 (1000Mbps).
- Detección: Caras, Perímetro, Intrusión, Cambios escena.
- Alimentación DC12V o PoE (<7W consumo).

**CÁMARAS CUBE  
IPC-K200W-0360B**



**CUBO IP 2MP IR10 3.6MM WIFI PIR AUDIO**

- Sensor 1/3" 2MP CMOS.
- Resolución 1080P@25IPS.
- Doble stream configurable (H.264 y MJPEG).
- Óptica fija 3.6mm (85°).
- Micro y altavoz Integrados. Alarmas 1E/1S.
- 3DNR, BLC, DWDR, D&N ICR, WIFI.
- Sensor PIR activo hasta 6m.
- Mín. ilumin.: 0.05Lux (color). LED IR Luz Blanca hasta 10m.
- Uso Interior, ideal vídeo verificación.
- Alimentación DC12V (<5W consumo).

CÁMARAS CUBE  
**IPC-AW12W**

**CUBE PT 1MP IR10 3.6MM WIFI**

- Sensor 1/4" 1MP CMOS.
- Resolución 720P@25FPS.
- Funciones PT: Pan 0 - 355°, Tilt 0 - 90°.
- Doble stream configurable (H.264 y MJPEG).
- Micrófono y altavoz incorporado.
- DWDR, D&N ICR, 3DNR, AWB, AGC, BLC, WIFI.
- Óptica fija de 3.6mm (62°).
- Slot Micro SD.
- LEDs IR hasta 10m.
- Min. iluminación: 0.01Lux (color).
- Incluye alimentación micro USB DC5V2A (<7.5W consumo).



**IPC-C10**



**MINI CUBE 1MP IR5 3.3MM WIFI**

- Sensor 1/4" 1MP CMOS
- Resolución 720P@25FPS.
- Doble stream configurable (H.264 y MJPEG).
- Óptica fija 3.3mm (56.7°)
- Micrófono y altavoz incorporado.
- DWDR, 3DNR, AWB, AGC, BLC, D&N ICR, Micro SD, WIFI.
- Min. iluminación: 0.01Lux (color). LEDs IR hasta 5m.
- Incluye alimentación micro USB DC5V2A (<3W consumo).

**IPC-KW100W-V2-0280B**



**CUBO IP 1.3MP 2.8MM WIFI PIR AUDIO SD**

- Sensor 1/3" 1.3MP CMOS.
- Resolución 1.3MP@25FPS.
- Doble stream configurable (H.264 & MJPEG).
- Óptica fija 2.8mm (93°).
- Micro y altavoz Integrados. Alarmas 1E/1S.
- 3DNR, BLC, DWDR, D&N ICR, WIFI, Micro SD.
- Sensor PIR activo hasta 6m.
- Min. iluminación: 0.01Lux. LED IR Luz Blanca hasta 10m.
- Uso Interior, ideal vídeo verificación.
- Alimentación DC12V (<4W consumo).

**IPC-KW12W-0280B  
IPC-KW12W**



**CUBO IP 1MP 2.8/3.6MM WIFI PIR AUDIO SD**

- **IPC-KW12W-0280B:** Óptica fija 2.8mm (90°)
- **IPC-KW12W:** Óptica fija 3.6mm (70°)
- Sensor 1/4" 1MP CMOS. Resolución 720P@25FPS.
- Doble stream configurable (H.264 & MJPEG).
- Micro y altavoz Integrados. Alarmas 1E/1S.
- 3DNR, BLC, DWDR, D&N ICR, WIFI, Micro SD.
- Sensor PIR activo hasta 6m.
- Min. iluminación: 0.1Lux. LED IR Luz Blanca hasta 10m.
- Uso Interior, ideal vídeo verificación.
- Alimentación DC12V (<4W consumo).

**DOMOS FIJOS**

**IPC-HDBW8301**



**DOMO IP 3MP IR20 2.7-12MM IK10 IP66 POE**

- Sensor 1/3" 3MP CMOS. Resolución 3MP@25FPS.
- Triple stream configurable (2 x H.264).
- Óptica varifocal 2.7~12mm (82~25°).
- Ultra 3DNR, WDR, BLC, D&N ICR, Ultra Defog, Micro SD (64GB).
- Audio 1E/1S. Alarmas 1E/1S.
- Min. iluminación: 0.1Lux (color). LEDs IR hasta 20m.
- Detección: caras, perímetro, intrusión, cambios escena.
- RJ-45 (1000Mbps).
- Protección IP66, IK10 (antivandálica).
- Alimentación DC12V, AC24V o PoE (<8W consumo)

**IPC-HDBW4800E**



**DOMO IP 4K IR20 4MM IK10 IP66 POE**

- Sensor 1/2.3" 4K (8MP) CMOS.
- Resolución 4K@71PS, 3MP@25FPS.
- Doble stream configurable (H.264 y MJPEG).
- Óptica fija de 4mm (80°).
- DWDR, D&N ICR, 3DNR, AWB, AGC, BLC.
- Min. iluminación: 0.1Lux (color). LEDs IR hasta 30m.
- Protección IP66, IK10 (antivandálica).
- Alimentación DC12V o PoE (<7W consumo).

**IPC-HDW4421M-0280B**



**DOMO IP 4MP IR30 2.8MM WDR IK10 POE**

- Sensor 1/3" 4MP CMOS.
- Resolución 4MP@20IPS, 3MP@25IPS.
- Triple stream configurable (3 x H.264).
- Óptica fija 2.8mm (106°).
- WDR (120dB), 3DNR, BLC, AGC, AWB, D&N ICR.
- Detección inteligente: caras, perímetro, intrusión...
- Min. iluminación: 0.01Lux (color). LEDs Smart IR 30m.
- Protección IP67 (antivandálica).
- Alimentación DC12V o PoE (<5W consumo).

**IPC-HDBW4421F-0280B**



**DOMO IP 4MP IR20 2.8MM WDR IK10 POE**

- Sensor 1/3" 4MP CMOS.
- Resolución 4MP@20IPS, 3MP@25IPS.
- Triple stream configurable (3 x H.264).
- Óptica fija 2.8mm (106°).
- WDR (120dB), 3DNR, BLC, AGC, AWB, D&N ICR.
- Detección inteligente: caras, perímetro, intrusión, cambios escena, detección audio.
- Min. iluminación: 0.01Lux (color). LEDs Smart IR 20m.
- Protección IP67, IK10 (antivandálica).
- Alimentación DC12V o PoE (5W consumo).

Cámara certificada para uso en transporte público.

DOMOS FIJOS

**IPC-HDBW2320R-Z**



**DOMO IP 3MP IR20 2.8-12MM IK10 IP66 POE**

- Sensor 1/3" 3MP CMOS.
- Resolución 3MP@20IPS.
- Doble stream configurable (2 x H.264).
- Óptica varifocal motorizada 2.8~12mm (92~28°).
- 3DNR, DWDR, D&N ICR, AWB, AGC, BLC, Micro SD (64GB).
- Mín. iluminación: 0.1Lux (color).
- LEDs Smart IR hasta 30m.
- Protección IP66, IK10.
- Alimentación DC12V o PoE (<5.5W consumo).

**IPC-HDBW2100R-VF**



**DOMO IP 1.3MP IR30 2.8-12MM IK10 IP66 POE**

- Sensor 1/3" 1.3MP CMOS.
- Resolución 1.3MP@25IPS.
- Doble stream configurable (2 x H.264).
- Óptica varifocal 2.7~12mm (92~28°).
- 3DNR, DWDR, D&N ICR, AWB, AGC, BLC.
- Mín. iluminación: 0.01Lux (color).
- LEDs Smart IR hasta 30m.
- Protección IP66, IK10.
- Alimentación DC12V o PoE (<5.5W consumo).

**IPC-HDW1120S-0280B**



**IPC-HDW1320S-0280B**

**DOMO IP 1.3/3MP IR30 2.8MM IP66 POE**

- **IPC-HDW1120S-0360B:** 1/3" 3MP CMOS. 720P@25IPS
- **IPC-HDW1320S-0360B:** 1/3" 3MP CMOS. 3MP@20IPS
- Doble stream configurable (H.264 & MJPEG).
- Óptica fija 2.8mm (92°).
- 3DNR, DWDR, AWB, AGC, BLC, D&N ICR.
- Mínima iluminación: 0.1Lux (color).
- LEDs IR hasta 30m.
- Protección IP67
- Alimentación DC12V y PoE (<3.7W consumo).

**IPC-HDBW1200E-W-0280B**



**DOMO IP 2MP IR30 3.6MM IP66 WIFI**

- Sensor 1/3" 3MP CMOS.
- Resolución 1080P@25IPS.
- Doble stream configurable (H.264 y MJPEG).
- DWDR, 2DNR, AWB, AGC, BLC, D&N ICR, WIFI.
- Óptica fija 2.8mm (90°)
- Mínima iluminación: 0.01Lux (color). LEDs IR hasta 30m.
- Protección IP66, IK10 (antivandálica).
- Alimentación DC12V (<4.5W consumo).

**IPC-HDBW1000E-0280B**



**DOMO IP 1MP IR30 2.8MM IK10 IP66 POE**

- Sensor 1/4" 1MP CMOS.
- Resolución: 1MP@25IPS.
- Óptica fija 2.8mm (89°).
- Doble stream configurable (H.264 & MJPEG).
- DWDR, BLC, D&N ICR, 3DNR, AWB, AGC, BLC, Micro SD.
- Mínima iluminación: 0.01Lux (color).
- LEDs IR hasta 30m.
- Protección IP66, IK10 (antivandálica).
- Alimentación DC12V o PoE (<4.5W consumo).

DOMOS FISHEYE

**IPC-EBW81200**

**IPC-EBW8600**



**FISHEYE IP 6/12MP IR10 IP67 POE**

- **IPC-EBW8600:** 1/1.8" 6MP CMOS. 6MP@25IPS
- **IPC-EBW81200:** 1/2.3" 12MP CMOS. 12MP@15IPS
- Óptica fisheye 185°.
- Modos De-wrap: normal, panorámico, doble panorámico.
- Doble stream configurable (H.264 y MJPEG).
- 3DNR, DWDR, AWB, ROI, AGC, BLC, D&N ICR, Micro SD.
- Micrófono integrado.
- Mínima iluminación: 0.01Lux (color). LEDs IR hasta 10m.
- Protección IP67, IK10.
- Alimentación DC12V o PoE.

DOMOS PTZ

**IPC-HDB4100F-PT**

**IPC-HDB4300F-PT**



**DOMO SLOW PT IP 1.3/3MP 3.6MM**

- **IPC-HDB4100F-PT:** CMOS 1/3" 1.3MP. - 1.3MP@25IPS.
- **IPC-HDB4300F-PT:** CMOS 1/3" 3MP. - 3MP@20IPS.
- Doble stream configurable (H.264 y MJPEG).
- Óptica fija 3.6mm (70°).
- Velocidad presets 100°/s.
- Rango 0 ~ 180° Pan, 0 ~ 90° Tilt.
- D&N Electrónico, 3DNR, AWB, AGC, BLC, Micro SD, micrófono.
- Mínima iluminación: 0.01Lux (color).
- Protección IP66, IK10 (antivandálica)
- Alimentación DC12V, PoE (<2.5W consumo).

**SD22204T-GN**



**Domo PTZ IP 2MP WDR 4X 3D IK10 IP66 PoE**

- Sensor Exmor CMOS 1/2.7" 2MP. Resolución 1080P@25IPS.
- Triple stream configurable (H.264 y MJPEG).
- Óptica zoom x4 2.7~11mm (93.5 ~ 30.24°).
- Velocidad máxima manual Pan 100°/s, Tilt 60°/s.
- Rango 0 ~ 355° Pan, 0 ~ 90° Tilt.
- WDR, EIS, D&N ICR, Ultra DNR, Micro SD (128GB).
- Mínima iluminación: 0.05Lux (color).
- IVS: Intrusión, cruce de línea, objeto abandonado/robado.
- Protección IP66, IK10.
- Alimentación DC12V o POE.

**SD29204S-GN**



**Domo PTZ IP 2MP IR30 4X 3D PoE Mic**

- Sensor Exmor CMOS 1/2.8" 2MP. Resolución 1080P@25IPS.
- Doble stream configurable (H.264 y MJPEG).
- Óptica zoom x4 2.7~11mm (93.5 ~ 30.24°).
- Velocidad máxima manual Pan 100°/s, Tilt 60°/s.
- Rango 0 ~ 360° Pan, 0 ~ 90° Tilt.
- DWDR, EIS, D&N ICR, Ultra DNR, Micro SD, micrófono.
- Mínima iluminación: 0.05Lux (color).
- LEDs IR hasta 30m.
- Protección IP66, IK10.
- Alimentación DC12V o POE.

DOMOS PTZ

## SD42212T-HN SD40212S-HN



### DOMO PTZ IP 2MP 12X POE+

- Sensor Exmor CMOS 1/3" 2Mp. Resolución 1080P@25IPS.
- Triple stream configurable (H.264 & MJPEG).
- Óptica zoom x12. 4.64~61.2mm (51.3~5.64°).
- Velocidad máxima pan 300°/s, tilt 200°/s.
- Rango 0 ~ 360° Pan sin fin, -2 ~ 90° Tilt.
- WDR, EIS, D&N ICR, 3DNR, Micro SD card.
- Mínima iluminación: 0.05Lux (color).
- Alarmas 2E/1S. Audio 1E/1S.
- Protección IP66, IK10.
- Alimentación DC12V o POE+. (12W consumo).

## SD50220T-HN



### DOMO PTZ IP 2MP ULTRA-NR 20X IP66 IK10

- Sensor Exmor CMOS 1/2.8" 2Mp. Resolución 1080P@25IPS.
- Triple stream configurable (H.264 y MJPEG).
- Óptica zoom x20 4.7~94mm (54.1~3.2°).
- Velocidad máxima pan 500°/s, tilt 250°/s.
- Rango 0 ~ 360° Pan sin fin, -2 ~ 90° Tilt.
- DWDR, EIS, D&N ICR, Ultra DNR, Micro SD.
- Mínima iluminación: 0.05Lux (color).
- Alarmas 2E/1S. Audio 1E/1S.
- Protección IP66, IK10.
- Alimentación AC24V o POE+. (13W)

## SD59230S-HN



### DOMO PTZ IP 2MP IR100 30X

- Sensor Exmor CMOS 1/2.8" 2Mp.
- Resolución 1080P@25IPS.
- Óptica zoom 30x 4.3~129mm (65.1~2.34°).
- LEDs IR hasta 100m. Mín. iluminación: 0.05Lux (color).
- Triple stream configurable (H.264 y MJPEG).
- Velocidad máxima pan 400°/s, tilt 300°/s.
- DWDR, EIS, D&N ICR, Ultra DNR, Micro SD.
- Alarmas 2E/1S. Audio 1E/1S.
- Protección IP66.
- Alimentación DC12V, AC24V, + POE+.

## SD6C230T-HN



### Domo PTZ IP 2MP Ultra-NR IR100 30X V.A. IP66

- Sensor Exmor CMOS 1/2.8" 2Mp.
- Resolución 1080P@25IPS.
- Óptica zoom x30 4.5~135mm (67.8~135mm).
- LEDs IR hasta 100m. Mín. iluminación: 0.05Lux (color).
- Triple stream configurable (H.264 y MJPEG).
- Velocidad máxima pan 240°/s, tilt 200°/s.
- DWDR, EIS, D&N ICR, Ultra DNR, Micro SD card.
- Alarmas 2E/1S. Audio 1E/1S.
- Protección IP66.
- Alimentación AC24V.

## SD6A230-HNI



### Domo PTZ IP 2MP Ultra-NR IR150 30X V.A. IP66

- Sensor Exmor CMOS 1/2.8" 2Mp. Resolución 1080P@25IPS.
- Óptica zoom x30 4.3~129mm.
- LEDs IR hasta 150m. Mín. iluminación: 0.05Lux (color).
- Triple stream configurable (H.264 y MJPEG).
- Velocidad máxima pan 240°/s, tilt 200°/s.
- DWDR, EIS, D&N ICR, Ultra DNR, Micro SD card.
- Alarmas 2E/1S. Audio 1E/1S.
- IVS, autotracking.
- Protección IP66.
- Alimentación AC24V.

## SD6AE230F-HNI



### Domo PTZ IP 2MP IR200 WDR Starlight 30X V.A.

- Sensor CMOS 1/2.9" 2Mp. Resolución 1080P@25IPS.
- Óptica zoom x30 6~180mm.
- LEDs IR hasta 200m. Mín. iluminación: 0.05Lux (color).
- Triple stream configurable (H.264 y MJPEG).
- Velocidad máxima pan 240°/s, tilt 200°/s.
- Starlight: min. iluminación 0.005 color, 0.0005 BN.
- WDR, BLC, HCL, D&N ICR, Ultra DNR 2D/3D, Micro SD card.
- Alarmas 7E/2S. Audio 1E/1S.
- IVS (funciones smart), autotracking (seguimiento).
- Protección IP67, IK10. Alimentación AC24V o Hi-POE.

## SD6AL230-HNI



### Domo PTZ IP 2MP IR500 30X V.A.

- Sensor CMOS Exmor 1/2.8" 2Mp. Resolución 1080P@25IPS.
- Óptica zoom 30x 4.3~129mm.
- Triple stream configurable (H.264 y MJPEG).
- Laser IR hasta 500m. Mín. iluminación: 0.05Lux (color).
- Velocidad máxima pan 240°/s, tilt 200°/s.
- DWDR, BLC, HCL, D&N ICR, Ultra DNR, Defog, Micro SD card.
- Alarmas 2E/1S. Audio 7E/2S.
- IVS, autotracking.
- Protección IP67, IK10
- Alimentación AC24V o Hi-POE.

## SD6AL230F-HNI



### Domo PTZ IP 2MP IR500 WDR Starlight 30X

- Sensor CMOS Exmor 1/2.8" 2Mp. Resolución 1080P@25IPS.
- Óptica zoom 30x 4.3~129mm.
- Triple stream configurable (H.264 y MJPEG).
- Velocidad máxima pan 240°/s, tilt 200°/s.
- Starlight: min. iluminación 0.005 color, 0.0005 BN.
- Laser IR hasta 500m.
- WDR, BLC, HCL, D&N ICR, Ultra DNR, Defog, Micro SD
- Alarmas 2E/1S. Audio 1E/1S.
- IVS (perímetro, intrusión, cambios escena, etc...).
- Autotracking (seguimiento objetos).
- Protección IP67, IK10.
- Alimentación AC24V o Hi-POE.

**GRABADORES NVR**  
**NVR724-256**



**NVR 256CH 512MBPS 24HDD 4K**

- Hasta 256 cámaras IP (máximo 256Mbps).
- Ancho de banda 512Mbps.
- Resolución: 8MP, 6MP, 5MP, 3MP, 1080P, 720P, D1...
- Grabación: 21CH 4K@12Mbps / 128CH a 1080P@2Mbps.
- Salidas vídeo: 2 HDMI + 1 VGA.
- Soporta Raid 0/1/5/6/10/50/60.
- Audio 1E/1S. Audio bidireccional. Alarmas 4E/4S.
- 24 SATA, 1 eSATA, 4 USB, RS485, RS232, 4 RJ45 1000Mbps.
- Alimentación AC220V.

Opciones: fuente redundante y/o pantalla frontal.

**NVR7832-16P**



**NVR 32CH 256MBPS 8HDD 16PoE**

- Hasta 32 cámaras IP (máximo 196Mbps).
- Ancho de banda 256Mbps.
- Resolución: 5MP, 3MP, 1080P, 720P, D1...
- Grabación: 32CH 5MP@6Mbps.
- Salidas vídeo: 1 HDMI, 1 VGA y 1 BNC.
- Audio 1E/1S bidireccional. Alarmas 16E/6S.
- PoE 16CH (alimentación de cámaras).
- 8 SATA, 1 eSATA, 4 USB, RS485, RS232, 4 RJ45.
- Alimentación AC220V.

**NVR5432-4KS2**  
**NVR5432-16P-4KS2**



**NVR 32CH 320MBPS 4HDD 4K**

- Hasta 32 cámaras IP a 4K (máximo 320Mbps).
- Ancho de banda 320Mbps (256 + 64Mbps extras).
- Resolución: 12MP, 8MP, 6MP, 5MP, 3MP, 1080P, 720P...
- Salidas vídeo: 2 HDMI (4K), 1 VGA.
- Soporte Raid 0/1/5/6/10/50/60.
- Audio 1E/1S bidireccional. Alarmas 16E/6S.
- Control PTZ 3D inteligente.
- 4 SATA, 1 eSATA, 3 USB (2 USB3.0), 2 RJ45.
- **NVR5432-16P-4KS2**: PoE 16CH.
- Alimentación AC220V.

**NVR608-64-4K**  
**NVR608R-128-4K**



**NVR 128/64CH 384MBPS H.265 8HDD 4K**

- Hasta 68/128 cámaras IP 4K (máximo 256Mbps).
- Ancho de banda 384Mbps (256 + 128Mbps extras).
- Resolución: 12MP, 4k, 6MP, 5MP, 3MP, 1080P, 720P, D1...
- Grabación: 21CH 4K@12Mbps / 128CH a 1080P@2Mbps.
- Salidas vídeo: 2 HDMI (4k) + 1 VGA.

- Soporta Raid 0/1/5/6/10/50/60.
- Audio 4E/1S. Audio bidireccional. Alarmas 16E/6S.
- 8 SATA, 1 eSATA, iSCSI, 4 USB, RS485, RS232, 2 RJ45.
- Alimentación AC220V.

Modelo NVR608R-128-4K: con fuente redundante.

**NVR616-128-4K**



**SUPER NVR 128CH 3U 16HDD 4K**

- Hasta 128 cámaras IP (máximo 256Mbps).
- Ancho de banda 384Mbps (256 + 128Mbps extras).
- Resolución: 12MP, 8MP, 6MP, 5MP, 3MP, 1080P, 720P, D1...
- Grabación: 21CH 4K@12Mbps / 128CH a 1080P@2Mbps.
- Salidas vídeo: 2 HDMI (4K) + 1 VGA.
- Soporta Raid 0/1/5/6/10/50/60.
- Audio 4E/1S bidireccional. Alarmas 16E/6S.
- 16 SATA, 1 eSATA, 4 USB, RS485, RS232, 4 RJ45, 2 Fibra.
- Alimentación AC220V.

Opciones: fuente redundante y/o pantalla frontal.

**NVR4232-4K**



**NVR 32CH 256MBPS 2HDD 4K**

- Hasta 32 cámaras IP a 4K (Máximo 192Mbps).
- Ancho de banda: 256Mbps (192 + 64Mbps Extra).
- Resolución: 12MP, 8MP, 6MP, 5MP, 3MP, 1080P, 720P...
- Salidas vídeo: 1 HDMI (4K), 1 VGA.
- Audio 1E/1S bidireccional. Alarmas 8E/3S.
- Control PTZ 3D inteligente.
- 2 SATA, 2 USB (1 USB3.0), 1 RJ45.
- Alimentación AC220V.

**NVR608-32-4K**



**NVR 32CH 384MBPS 8HDD 4K**

- Hasta 32 cámaras IP a 4K.
- Ancho de banda 384Mbps (256 + 128Mbps extras).
- Resolución: 12MP, 8MP, 6MP, 5MP, 3MP, 1080P, 720P...
- Salidas vídeo: 2 HDMI (4K), 1 VGA.
- Soporte Raid 0/1/5/6/10/50/60.
- Audio 1E/1S bidireccional. Audio bidireccional.
- Alarmas 16E/8S.
- Control PTZ 3D inteligente.
- 8 SATA, 1 eSATA, 4 USB (1 USB3.0), 2 RJ45.
- Alimentación AC220V.

**NVR4432**  
**NVR4432-16P**



**NVR 32CH 200MBPS H264 HDMI 4HDD E/S**

- Hasta 32 cámaras IP a 5MP (Máximo 128Mbps).
- Ancho de banda: 200Mbps (128 + 72Mbps Extra).
- Resolución: 5MP, 3MP, 1080P, 720P, 960H, D1.
- Salidas vídeo: 1 HDMI, 1 VGA y 1 BNC.
- Audio 1E/1S bidireccional. Alarmas 16E/4S.
- Control PTZ 3D inteligente.
- 4 SATA, 1 eSATA, 3 USB, 1 RJ45
- **NVR4432-16P**: PoE 16CH.
- Alimentación AC220V.



GRABADORES NVR

**NVR4216**

**NVR4216-8P**



**NVR 16CH 200MBPS H264 HDMI 4POE 2HDD**

- Hasta 16 cámaras IP a 5MP (Máximo 128Mbps).
- Ancho de banda: 200Mbps (128 + 72Mbps Extra).
- Resolución: 5MP, 3MP, 1080P, 720P, 960H, D1.
- Salidas vídeo: 1 HDMI, 1 VGA.
- Audio 1E/1S, bidireccional. Alarmas 4E/2S.
- Control PTZ 3D inteligente.
- 2 SATA, 2 USB (1 USB3.0), 1 RJ45.
- **NVR4216-8P**: 8CH PoE.
- Alimentación AC220V.

**NVR4108-P**



**NVR 8CH 80MBPS 1HDD**

- Hasta 8 cámaras IP a 5MP (Máximo 80Mbps).
- Ancho de banda: 80Mbps (64 + 16Mbps Extra).
- Resolución: 5MP, 3MP, 1080P, 720P, 960H, D1.
- Salidas vídeo: 1 HDMI, 1 VGA.
- Audio 1E/1S, bidireccional.
- Control PTZ 3D inteligente.
- PoE 4CH (alimentación de cámaras).
- 2 SATA, 2 USB, 1 RJ45.
- Alimentación DC48V/1.5A.

**PEGASO-NVR4-4P**



**NVR 4CH 200MBPS H264 HDMI 4POE 2HDD**

- Hasta 4 cámaras IP a 5MP (Máximo 128Mbps).
- Ancho de banda: 200Mbps (128 + 72Mbps Extra).
- Resolución: 5MP, 3MP, 1080P, 720P, 960H, D1.
- Salidas vídeo: 1 HDMI, 1 VGA.
- Audio 1E/1S, bidireccional. Alarmas 4E/2S.
- Control PTZ 3D inteligente.
- 2 SATA, 2 USB, 1 RJ45, 4 puertos POE.
- 2 Alimentadores: DC12V/4A y DC48V/1A.

**NVR4104-W**



**NVR 4CH WIFI 1U 1HDD**

- Hasta 4 cámaras IP WIFI.
- Ancho de banda 80Mbps.
- Resolución: 5MP, 3MP, 1080P, 720P, D1...
- Salidas vídeo: 1 HDMI, 1 VGA.
- Audio 1E/1S, bidireccional.
- 14 SATA, 2 USB, 1 RJ45.
- Soporta WPS.
- Alimentación DC12V/2A.

**NVR1104**



**NVR 4CH 56MBPS 1HDD**

- Hasta 4 cámaras IP a 1080P@25IPS.
- Ancho de banda: 56Mbps (32 + 4Mbps Extra).
- Resolución: 1080P, 720P, 960H, D1.
- Salidas vídeo: 1 HDMI, 1 VGA.
- Audio 1E/1S, bidireccional.
- Control PTZ 3D inteligente.
- 2 SATA, 2 USB, 1 RJ45.
- Alimentación DC12V/2A.

**DSS7016D**



**CENTRO DE GESTIÓN DE VIDEOVIGILANCIA**

- Procesador Intel i5. RAM 8GB DDR3.
- Hasta 2000CH de entrada, 500 dispositivos.
- 700Mbps transferencia, 700Mbps almacenamiento.
- Administración 10.000 cuentas y 1000 usuarios en línea.
- Soporta Raid 0/1/5/6.
- Soporta Google y Raster Map.
- 16 SATA, 1 eSATA, 4 USB, RS485, RS232, 4 RJ45.
- LCD integrado para mostrar información sistema.
- Alimentación AC220V.

**DSS4004**



**CENTRO DE GESTIÓN DE VIDEOVIGILANCIA**

- Procesador 4 núcleos 64 bits. RAM 4GB DDR3.
- Hasta 500CH de entrada, 200 dispositivos.
- 300Mbps transferencia, 100Mbps almacenamiento.
- Administración 5.000 cuentas y 500 usuarios en línea.
- Soporta Google y Raster Map.
- 1 SATA 1TB corporate, 5 USB, 4 RJ45 1000Mbps.
- Alimentación AC220V.

AMPLIACIÓN ALMACENAMIENTO

**ESS1504C**

**ESS1508C**



**Ampliación almacenamiento 4/8HDD eSATA**

- Ampliación almacenamiento para NVR o DVR
- 512Mbps procesamiento.
- Conexión con grabador maestro mediante eSATA (hasta 3Gb/s) o USB 3.0.
- Escritura a 64MB/s, lectura a 64MB/s.
- 4/8 HDDs (hasta 12/24 Tb).
- Carcasa rack estándar de 19", 1.5U.
- Alimentación AC220V.

**ESS5016**

**ESS5024**

**ESS5048**



**Ampliación almacenamiento 16/24/48HDD**

- Ampliación almacenamiento para NVR.
- 1024Mbps procesamiento.
- 4GB de RAM ampliable.
- Soporta Raid 0/1/5/6/10/50/60/ JBOD.
- HotSwap.
- 16/24/48 SATA.
- Soporta expansión de dispositivos en cascada.
- 5 puertos RJ45 1000Mbps.
- Opción de fuente de alimentación redundante.
- Alimentación AC220V.

# SEGURIDAD PERIMETRAL

Área forestal, Pirineo Aragonés

## RADARES SR-500

**NOVEDAD**



La combinación de los radares MAGOS con la serie **Serie SD6AL** de DAHUA permite hasta 500m de alcance tanto en detección como en visualización.

### RADAR 400M 120H 30V

- Rango de detección: hasta 400m humanos, 600m vehículo.
- Ángulo cobertura: 120° horizontal, 30° vertical.
- Resolución: 0.4m.
- Frecuencia rastreo: 2Hz.
- Velocidad detección: 0.3 - 30m/s.

- Consumo 2W.
- Interface: Ethernet, RS-422.
- Dimensiones (ancho x alto x fondo): 24.9 x 14.7 x 5.8 cm.
- Protección IP67.

## SR-100

**NOVEDAD**



### RADAR 200M 360H 60V

- Rango de detección: hasta 200m humanos, 350m vehículo.
- Ángulo cobertura: 360° horizontal, 60° vertical.
- Resolución: 1.8m.
- Frecuencia rastreo: 2Hz.
- Velocidad detección: 0.3 - 30m/s.
- Consumo 2W.
- Interface: Ethernet, RS-422.
- Dimensiones (diámetro x altura): 40 x 24.9 cm.
- Protección IP67.

## CÁMARAS TÉRMICAS

### TPC-BF5600

### TPC-BF5600-T

**NOVEDAD**



**TPC-BF5600-T, TPC-SD8620-T:**  
Cámaras termográficas, permiten determinar temperaturas a distancia.

### THERMAL TUBULAR 720P POE

- Sensor térmico 17 um Uncooled VOx Microbolometer.
- Píxeles efectivos 640\*512px Resolución vídeo: 720P@25IPS.
- Salida vídeo HDCVI, Analógico e IP.
- Opciones ópticas: 7.5mm, 13mm, 19mm.
- Temperaturas de trabajo: -40 ~ 550°C.

- Smart detection: cruce línea, intrusión, perímetro, detección objetos (vehículos y personas).
- Audio 1E/1S, Alarmas 2E/1S, Micro SD(64GB).
- Protección IP66. Alimentación DC12V o PoE (<6W).
- **TPC-BF5600-T:** cámara termográfica.

## EL MEJOR SISTEMA DE VIGILANCIA PERIMETRAL:



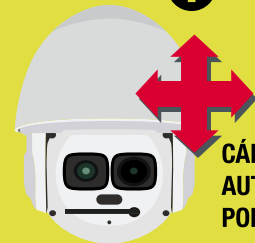
### RADAR DE ALTA DEFINICIÓN



### MASS



### SISTEMA DE VIGILANCIA PERIMETRAL



### CÁMARAS PTZ AUTO-GUIADAS POR RADAR

## TPC-SD8620

### TPC-SD8620-T

**NOVEDAD**



### DOMO BINOCULAR TÉRMICO/VISIBLE

- Sensor térmico 17um Uncooled VOx Microbolometer. Resolución 640\*512px.
- Sensor 1/1.8" CMOS. Resolución 1080P.
- Óptica standard zoom x30, 5 ~ 150mm.
- Óptica térmica fija, 3 opciones: 25, 25 o 50mm.
- Temperaturas de trabajo: -40 ~ 550°C.
- AWB, Ultra 3DNR, Ultra Defog, WDR, BLC, Micro SD.
- Funciones de seguimiento (tracking).
- Smart detection: cruce línea, intrusión, perímetro, detección objeto (vehículos y personas).
- Alarmas 7E/2S. Audio 1E/1S.
- Protección IP67. Alimentación AC24V.
- **TPC-SD8620-T:** cámara termográfica.

# COMPLEMENTOS

Todo lo necesario para la videovigilancia.



Central Hidroeléctrica. Río Zadorra, España.

## LENTES

### PLZ20C0-D / PLZ20C0-P



- **PLZ20C0-D:** Auto iris DC.
- **PLZ20C0-P:** P-Iris (profundidad de campo optimizada).
- Medida imagen 1/1.7".
- Apertura máxima F1.5.
- Varifocal manual 3.7~16mm.
- Montura CS.
- Corrección IR.

### PLZ21C0-D / PLZ21C0-D



- **PLZ21C0-D:** Auto iris DC.
- **PLZ21C0-P:** P-Iris (profundidad de campo optimizada).
- Medida imagen 1/1.7".
- Apertura máxima F1.5.
- Varifocal manual 10~42mm.
- Montura CS.
- Corrección IR.

### DV22x41SR4A-SA2L



- Tamaño imagen 1/1.8"
- Auto iris.
- Apertura máxima F1.6.
- Varifocal manual 4.1~9mm.
- Montura CS/C.
- Corrección IR.

### M123VD4510IR



- Medida imagen 1/2.3".
- Auto iris DC.
- Apertura máxima F1.8.
- Varifocal manual 4.5~10mm.
- Montura CS.
- Corrección IR.

### SCM550IR



- Medida imagen 1/3".
- Auto iris DC.
- Apertura máxima F1.6.
- Varifocal manual 5~50mm.
- Montura CS.
- Corrección IR.

### SCM2810IR



- Medida imagen 1/2.8".
- Auto iris
- Apertura máxima F1.6.
- Varifocal manual 2.8~10mm.
- Montura CS/C.
- Corrección IR.

## FOCOS IR

### LIR-IC88



IRLAB

#### Foco Infrarrojo 90m 60° 147Leds IP66

- Foco Infrarrojo para exterior. 147 Leds y luz de 850nm.
- Alcance de 90m y apertura de 60°.
- Potencia 18W.
- Protección IP66.
- Sensor CDS a 10Lux para encendido/apagado automático.
- Alimentación DC12V o AC24V.
- Consumo DC1400mA o AC1250mA.
- Dimensiones 157(Ø) x 228(Fo)mm. Peso 2330g.

### LIR-CB88



IRLAB

#### Foco Infrarrojo 180m 40° 15 Super Leds IP66

- Foco Infrarrojo para exterior. 15 Super Leds y luz de 850nm.
- Alcance de 180m y apertura de 40°.
- Potencia 15W.
- Protección IP66.
- Sensor CDS a 10Lux para encendido/apagado automático.
- Alimentación DC12V o AC24V.
- Consumo DC1200mA o AC950mA.
- Dimensiones 157(Ø) x 228(Fo)mm. Peso 2330g.

## MONITORES

### SC-19P



AG neovo

#### Monitor 24/7 19" 4:3

- Tamaño diagonal 19" (4:3).
- Retroiluminación LED.
- Resolución SXGA (1280x1024).
- Entradas: HDMI, VGA, S-Video, BNC In/Out, entrada audio.
- 1 altavoz integrado 1W.
- Ángulo visión: 160°/170° (vertical/horizontal).
- Contraste 1000:1.
- Luminancia 250cd/m<sup>2</sup>.
- Rendimiento 24/7. Tecnología Anti-Burn-in™.
- Clasificación energética B.

**MONITORES  
LW-27**



AG neovo

**Monitor 27" LED FULL HD**

- Tamaño diagonal 27" (16:9).
- Retroiluminación LED.
- Resolución Full HD (1920x1080).
- Entradas: HDMI, DVI, VGA, entrada audio.
- 2 altavoces integrados 2W.
- Ángulo visión: 160°/170° (vertical/horizontal).
- Contraste 20.000.000:1 (DCR).
- Luminancia 300cd/m<sup>2</sup>.

**QF-28**

**NOVEDAD**



AG neovo

**Monitor 24/7 UHD 28"**

- Tamaño diagonal 28" (16:9).
- Retroiluminación LED.
- Resolución UHD (3840x2160) a 60Hz.
- Entradas: HDMI, DVI, VGA, DisplayPort.
- 2 altavoces (3W) y hub USB integrados.
- Ángulo visión: 160°/170° (vertical/horizontal).
- Contraste 1000:1.
- Luminancia 300cd/m<sup>2</sup>.
- Profundidad de color 10bits.
- Rendimiento 24/7. Tecnología Anti-Burn-in™.

**DHL22-F600**

**NOVEDAD**



alhua TECHNOLOGY

**Monitor FULL HD LED 24/7**

- Tamaño diagonal 20.7" (16:9).
- Retroiluminación LED.
- Resolución Full HD (1920x1080).
- Entradas: 1xHDMI, 1xVGA, entrada audio RCA.
- Altavoz integrado.
- Ángulo visión: 130°/170° (vertical/horizontal).
- Contraste 600:1.
- Luminancia 200cd/m<sup>2</sup>.
- Rendimiento 24/7.

**DHL27**

**DHL46**

**NOVEDAD**



alhua TECHNOLOGY

**Monitor Industrial LCD 27" 24/7**

- Tamaño diagonal 27" o 46" (16:9).
- Retroiluminación LCD.
- Resolución Full HD (1920x1080).
- Entradas: 1xHDMI, 1xDVI, 1xVGA, 2xBNC.
- Ángulo visión: 178°/178° (vertical/horizontal).
- Contraste 3000:1.
- Luminancia 450cd/m<sup>2</sup>.
- Rendimiento 24/7.

**MURAL DE VÍDEO**

**DHL550UCH-ES-H**



**PANEL LED FULL HD VÍDEO WALL**

- Panel industrial LED 55".
- Resolución Full HD (1920x1080).
- Ángulo visión: 178°/178° (vertical/horizontal).
- Entradas: 1xHDMI, 1xVGA, 1xDVI.
- Ancho bisel 3.5mm.
- Contraste 4500:1.
- Luminancia 700cd/m<sup>2</sup>.
- Profundidad de color 10bits.
- Rendimiento 24/7.

**CONTROLADOR MURAL DE VÍDEO**

**M70-4U-E**



**NOVEDAD**

**CONTROLADOR 19" 4U**

- Procesador Quad-core integrado.
- Hasta 10 tarjetas PCI-E.
- Codificación 320CH@D1 o 80CH@1080P.
- Decodificación 1280CH@D1, 80CH@1080P, 40CH@4K.
- Entradas vídeo digital o analógica.
- 6xRJ-45 1000Mbps, 2xUSB2.0, 1xUSB3.0, 4xRS232, 1xRS485.
- Soporta hasta 40 paneles.
- Funciones: splicing zoom, merge, roam, overlay.

**TESTER  
PFM900**



**NOVEDAD**



**HDCVI™**

**PRIMER TESTER TRÍBRIDO  
ANALÓGICO + HDCVI + IP**

*La herramienta definitiva para el instalador.*

**Tester HDCVI IP ANALÓGICO**

- Soporta cámaras IP, Onvif, HDCVI y Analógicas.
- Pantalla IPS de 4".
- Ocho horas de suministro PoE para una cámara.
- Diagnóstico de red - Ping.
- TDR: localizador rotura cable con distancia.
- Soporta audio y control RS485.
- Detección automática cámaras IP.
- Carga de batería a través de PoE.

**TECLADOS**

**NKB-3000**



alhua TECHNOLOGY

- Teclado para DVR, NVR, NVS, Cámara PTZ y Controlador vídeo wall.

**NKB-1000  
KBD-1000**



alhua TECHNOLOGY

- Teclado para Domo PTZ, NVR y DVR. Modelo NKB-1000 para red IP.

CODIFICADORES

**NVS0404HF-A-E**  
**NVS0804HF-A-E**  
**NVS1604HF-A-E**



**NVS0104HE**  
**NVS0204HE**  
**NVS0404HE**



DECODIFICADORES

**NVS0104DH-4K**  
**NVS0405DH-4K**



**Codificador 4/8/16CH analógicos a IP H.264**

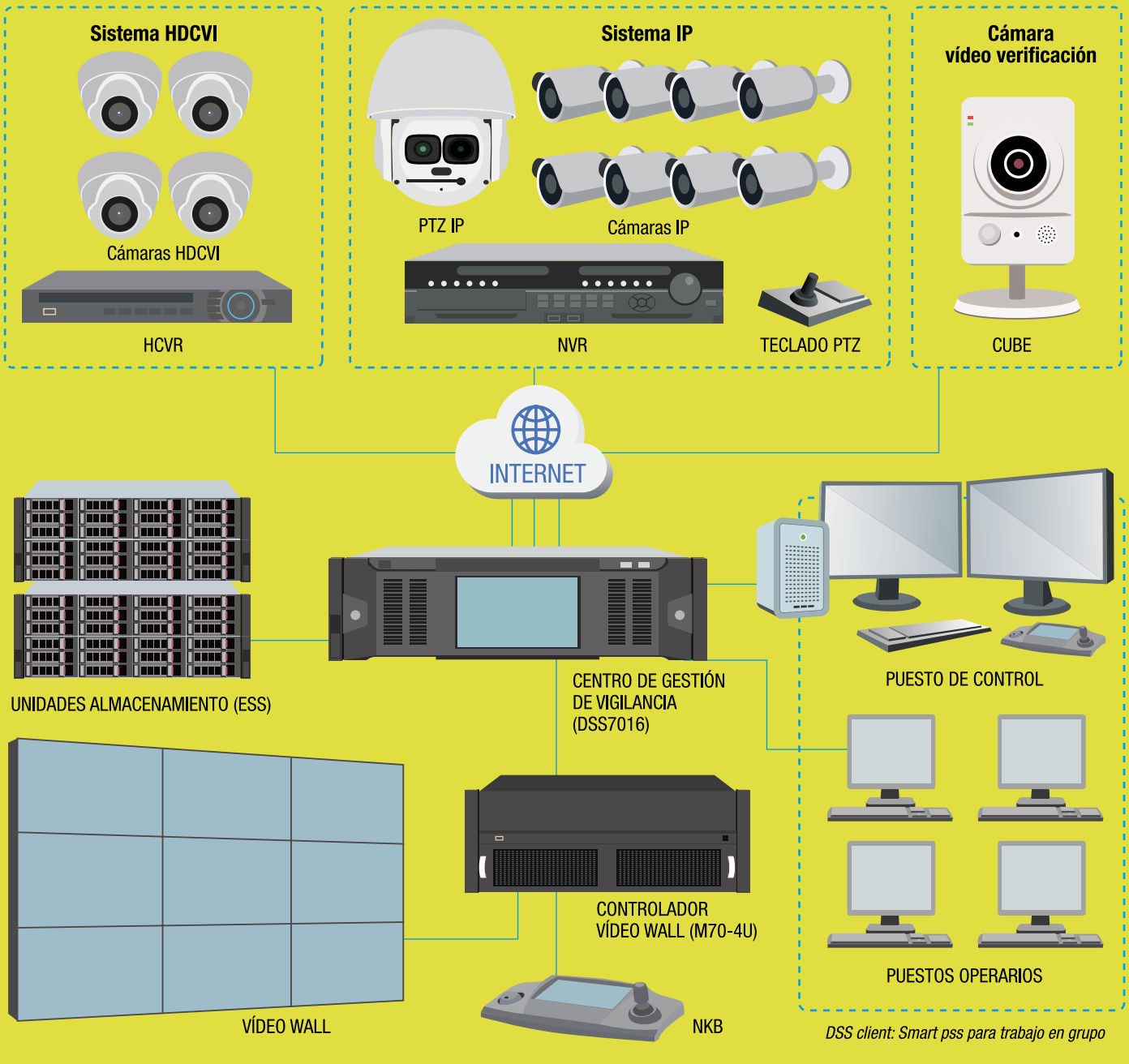
- 4/8/16 entradas BNC. 4/8/16 entradas audio.
- Codificación todos los canales de 960H tiempo real.
- Compresión vídeo a H.264.
- Salidas vídeo: 1 BNC, 1 VGA, 1 HDMI.
- Alarmas 16E/1S.
- 2 SATA, 2 USB, 1 RJ-45, 1 RS485, 1RS232, 1 DB9.

**Codificador 1/2/4CH analógicos a IP H.264**

- 1/2/4 entradas BNC. 1/2/4 entradas audio.
- Codificación todos los canales de 960H tiempo real.
- Compresión vídeo a H.264.
- Alarmas 4E/2S.
- Almacenamiento en tarjeta SD o red.
- 2 SATA, 2 USB, 1 RJ-45, 1 RS485.

**Decodificador 1 monitor / 4 monitores.**

- Procesador Intel x86.
- Decodificación de vídeo códec dual H.265/H.264/MPEG4.
- Decodificación: 4CH a 12MP, 16CH a 1080P, 64CH a D1.
- Salidas vídeo: 4 VGA, 4 HDMI 4K, 4 BNC.
- Soporta hasta 4 vídeo-walls.
- Interfaz de usuario local.
- Alarmas 4E/4S.
- 2 USB, 1 RJ-45 (1000Mbps), 1 RS485, 1RS232, 1 DB9.



COMNET



**CooperLine Extension Ethernet 30W PSE PoE**

- Transmisión de 1, 4, 8 o 16 canales Ethernet individuales con PoE+ Power Inyección o IEEE 802.3at Pass-through PoE+ por UTP o cable coaxial.
- Extensión de distancias Ethernet de 914m. a 10Mbps o 610m. a 100Mbps con cable UTP.
- Extensión/conversión transmisión Ethernet de 1524m. a 10Mbps por cable coaxial.
- Ancho de banda simétrico sin pérdidas virtuales de datos en la transmisión en la distancia total prescrita.
- CopperLine® extensión distancias Ethernet con módulos SFP.



**Media Converter (con versión PoE)**

- Amplia variedad en versiones de Fibra Óptica a Ethernet.
- Transmisión 100BaseTX y/o 1000BaseT en Multi/Monomodo.
- Disponibilidad de Ópticas fijas o inserción de módulos SFP.
- Versiones en 1 o 2 fibras en conectores ST, SC y LC.
- Formato Miniatura de 1 canal o 2 canales en formato ComFit.
- Nuevo media Converter con capacidad PoE de hasta 60W.



**NetWave® Wireless Ethernet Transmission**

- Soporta rendimiento hasta 500Mbps.
- Soporte compatible IEEE 802.11a/n/ac
- Distancia hasta 2km (ETSI).
- Las unidades pueden ser alimentadas por un switch PoE compatible IEEE 802.3af/at PoE o por módulo de inyección.
- Opción de antena externa o integrada.
- Protección IP67.
- La característica exclusiva de alineación de la antena de ComNet facilita la instalación y configuración.
- La matriz LED muestra el estado de la unidad así como la intensidad de la señal recibida para asegurar la instalación y la operación óptima.

No importa lo que usted necesite transmitir, **Comnet tiene la solución** con la gama más completa de equipos de Transmisión Industrial.

**Fibra óptica, inalámbrico, coaxial/UTP**

# comnet

## Communication Networks



**Switches Auto-Gestionados (SMS)**

- Switches de 4 a 6 puertos 100/1000MB con conexión a fibra o cable.
- Sistema SMS evita saturaciones en transmisiones multicast, especialmente en CCTV.
- Formatos mecánicos a Panel, en rack o carril DIN.
- Puertos de fibra fijos 100FX o puertos con módulos SFP hasta 1000FX.
- Permite enlaces/topologías punto a punto, cascada y anillo (RSTP según modelos).
- PoE hasta 60W.
- Configuración por DIP switch. Sin software programación.



**Switches Ethernet gestionables**

- Switches Ethernet serie Hardened para trabajar en ambientes de temperatura y vibración extrema.
- IGMP Snooping V2/V3 para filtrado multicast y IGMP Query V1/V2
- Puertos adaptados a servidores VLAN, RSTP, MSTP, DCHP.
- Protocolo C-Ring hasta 250 switches en un solo anillo con recuperación de enlace en <20ms.
- Hasta 24 Módulos SFP 100FX o 1000FX adaptables.
- Hasta 24 versiones con puertos PoE desde 15,4W a 30W.
- Hasta 28 puertos en versiones Full Gigabit con ancho de banda de 56Gbps.
- Switches disponibles para Subestaciones Eléctricas.



**Panel Solar NetWave®.**

- Panel solar Fotovoltaico Multi Crystalline de Alta Eficiencia.
- Fabricado y encapsulado en normativa NEMA 4X/IP65 para ambientes extremos.
- Válvula sellada de plomo ácido AGM batería de gran rendimiento a baja temperatura a -40°C.
- Controlador de carga solar a 12VDC con pantalla LCD. Modo inteligente de carga PWM. Ajustes de carga y descarga configurable.
- Inyector de PoE Gigabit a 48 VDC, Controlador de carga inteligente por PWM, Compensación de temperatura automática. Ajustes de carga y descarga configurable.



**Transmisión por fibra señales de Vídeo, Datos, Audio y Contacto.**

- Transmisión vídeo Base, AM o digital 8-10 Bit.
- Audio balanceado o no, Digital 24 Bit encoded.
- Enlaces punto a punto, cascada o anillo redundante.
- Transmisión datos standard, Coaxial (ampliadas distancias) RS232, RS422, 2/4 hilos RS485, Manchester, Sensornet, datos Bi-phase y contactos.
- Múltiples combinaciones y soluciones (hasta 32 canales) para Vídeo, Datos, Audio, Ethernet y contactos.
- Formatos miniatura o ComFit (Rack/panel) con accesorios carril DIN.

SAIS  
**SAI-ePLUS1101**



**SAI Interactivo Monofásico**

- Sistema alimentación 1100VA / 600W con supresión de picos.
- Pantalla LCD táctil.
- Regulación de tensión Incorporada.
- Control mediante microprocesador.
- Protección eléctrica total. Opciones RJ11 y RJ45.
- Auto-recuperación.
- Arranque en frío.
- Puerto de comunicación con opciones: USB / RS232

**SAI-ePRO-3.0KF**



**SAI ON Line Doble Conversión Monofásico 3K**

- Sistema de alimentación eléctrica de 3.000 VA / 2.400 W filtrada, estable y protegida.
- Tecnología online de doble conversión.
- Tecnología IGBT en rectificador e inversor.
- Control mediante microprocesador.
- Protección eléctrica total, RJ11 y RJ45.
- Auto-recuperación y arranque en frío.
- Puerto de comunicación: USB / RS232 / SNMP.
- Opción para conexión de baterías externas adicionales.

**SAI-ePRO-RACK-3.4K**



**SAI ON Line Doble Conversión Mono 3.4K Rack**

- Montaje dual en rack o torre.
- Tecnología online de doble conversión y Pantalla LCD.
- Tecnología IGBT en rectificador e inversor.
- Compatible con generadores eléctricos.
- Control mediante microprocesador.
- Protección eléctrica total, RJ11 y RJ45.
- Respaldo de baterías.
- Auto-recuperación y Arranque en frío.
- Puerto de comunicación: USB / RS232 / SNMP.
- Opción para conexión de baterías externas adicionales

SWITCHES POE  
**GV-POE0400**  
**GV-POE0800**



**Switch PoE 4/8**

- Switch PoE para entornos de red pequeños.
- 4 puertos PoE 10/100.
- Soporta PoE IEEE 802.3af.
- Consumo máximo 70W (GV-POE0400), 130W (GV-POE0800).
- Todos los puertos a 15.4W, la mitad a 30W.

**PFS4018-16P-250**  
**PFS4026-24P-370**



**Switch PoE+ 16/24 puertos Giga uplink Dahua**

- 16/24 puertos PoE 10/100.
- 2 puertos Gigabit uplink (1xTP, 1xSFP).
- Soporta PoE IEEE 802.3af y IEEE 802.3af.
- Consumo máximo 250W (PFS4018-16P-250), 370W (PFS4026-24P-370).
- Hasta 30W por puerto.

**GV-POE801**  
**GV-POE1601**  
**GV-POE2401**



**Switch PoE+ 8/16/24 Giga uplink Geovision**

- Switch PoE inteligente con manejo mediante la web.
- 8/16/24 puertos PoE 10/100.
- 2 puertos Gigabit uplink (1xTP, 1xSFP).
- Soporta PoE IEEE 802.3af.
- Consumo máximo 130W (GV-POE801), 250W (GV-POE1601), 400W (GV-POE2401).
- Todos los puertos a 15.4W, la mitad a 30W.

**GV-POE811**  
**GV-POE1611**  
**GV-POE2411**



**Switch PoE+ 8/16/24 Gigabit 802.3af**

- Switch PoE inteligente con manejo mediante la web.
- 8/16/24 puertos PoE Gigabit.
- 2/4 puertos SFP. (2 puertos en GV-POE811).
- Soporta PoE IEEE 802.3af.
- Consumo máximo 130W (GV-POE811), 250W (GV-POE1611), 400W (GV-POE2411).
- Todos los puertos a 15.4W, la mitad a 30W.

INYECTORES POE  
**PSA16U-480**

Inyector POE  
802.3af 15.4W



**POE31U-1AT**

Inyector POE+  
802.3af 30W



**PFT1200**

Inyector HighPOE  
802.3af 60W



ARCONES DE SEGURIDAD



Cajas fuertes para la protección de videograbadores con cierre mecánico o electrónico.

MODELO	VR-100/VR-100E	VR110/VR-110E	VR120/VR-120E
EXTERIOR (mm)	135 x 420 x 350	200 x 515 x 450	225 x 615 x 550
INTERIOR (mm)	114 x 416 x 316	196 x 511 x 426	221 x 611 x 526
CAPACIDAD	15 Litros	42 Litros	71 Litros
PESO	9 Kg	18 Kg	26 Kg

CARACTERÍSTICAS: Puerta y marco de acero de 4mm de espesor. Caja de acero de 2 mm de espesor. Rejillas de ventilación distribuidas por toda la caja. Ventanas posteriores para cableado. Posibilidad de anclaje al suelo.



**CONVERSORES HDCVI  
TP2105**



**Convertidor vídeo HDCVI**

Convierte la señal HDCVI a HDMI, VGA y CVBS, sin compresión.



**TP2600**



**Distribuidor HDCVI**

Repetidor para aumentar la distancia de transmisión. Soporta 1/3CH de entrada y salida. Transmisión en tiempo real sin compresión. Resolución hasta 1080P.



**PROLONGADORES SEÑAL  
TTA111HDMI**



**Prolongador HDMI Activo por 2xUTP max 40m**

- Prolongador señal HDMI a por cable UTP cat5e/6.
- Soporta HDMI 1.3, HDCP 1.2 y DDC.
- Hasta 100m a 480p o 40m para 1080p.

**PFT2100**



**Convertidor HDMI-HDCVI**

Permite convertir la señal HDMI de cualquier dispositivo a HDCVI. Soporta resolución de entrada y salida hasta 1080P.



**PFM809**



**Balun pasivo HDCVI 16CH**

Transceptor pasivo para 16 CH, permite utilizar 4 cables UTP para la transmisión de la señal de 16 cámaras HDCVI. No necesita alimentación adicional. Transmisión hasta 400m.



**UE01**



**Prolongador USB 1.1 por UTP max 50m**

- Prolongador de cable USB por cable UTP hasta 50metros.
- Incluye emisor y receptor.

**BALUN** **CÁMARA HDCVI**

**DR. UTP**

**Soluciones de conectividad CCTV sobre cable UTP**

La solución de Baluns HDCVI DR.UTP permite pasar instalaciones analógicas HD (HDCVI, HDTV y AHD) de cable coaxial a cable UTP. Reduciendo considerablemente los costes de instalación y mantenimiento.

**TABLA COMPARATIVA DISTANCIAS MÁXIMAS**

	720P	1080P
HDCVI	440 m	240 m
HDTV	230 m	250 m
AHD	320 m	-

**CABLE UTP** **MONITOR** **HCVR** **BALUN** **TECLADO PTZ**

**TRANSCEPTORES COAXIAL HDCVI A UTP  
DR-UTP-VPKD-CVI**



**NOVEDAD**



**Kit Conversor UTP Vídeo con Cable Flexible**

Kit Transceptor pasivo de vídeo con alimentación HDCVI/TVI/AHD con conector RJ45. Consta de dos baluns, un emisor y un receptor. Transmite o Recibe señal de vídeo HD a color o B/N a tiempo real. No requiere alimentación. Distancia máxima recomendada no mayor de 15 metros para cámaras 12V 1\*. Protegido contra sobretensiones con TVS. Excepcional inmunidad a interferencias.

**DR-UTP-VL-CVI**



**NOVEDAD**



**Kit Conversor UTP Vídeo con Cable Flexible**

Kit Transceptor pasivo de vídeo HDCVI/TVI/AHD con terminales "push-pin". Consta de dos baluns, un emisor y un receptor. El receptor dispone de 15cm de cable flexible mini-coax y permite ser apilado con otros receptores. Transmite o Recibe señal de vídeo HD a color o B/N a tiempo real. No requiere alimentación. Protegido contra sobretensiones con TVS. Excepcional inmunidad a interferencias.

**CABLE COAXIAL  
RG59-100**

**Cable Coaxial**

- Bobina 100m.
- Cubierta exterior de PVC.
- Especificación MIL-C-17.
- 1Vp-p 75 Ohms.



**RG59+2-100**

**Cable Coaxial Vídeo + Alimentación**

- Bobina 100m.
- Incluye un par de cables de cobre de 0,75mm con aislamiento (Negro y Rojo).
- Cubierta exterior de PVC.
- Especificación MIL-C-17.
- 1Vp-p 75 Ohms.



**CABLE UTP  
UTPCAT5E-305**

**Cable UTP CAT5e**

- Bobina 305m.
- Cable CAT5e.
- Especial para CCTV y LAN.



**UTPCAT6E-305**

**Cable UTP CAT6e**

- Bobina 305m.
- Cable CAT6e.
- Especial para CCTV y LAN.



**UTPCAT6-305-LH**

**Cable UTP CAT6 libre de halógenos**

- Bobina 305m.
- Cable CAT6.
- Especial para CCTV y LAN.
- Libre de halógenos.





# GEOVISION

Sistemas de videovigilancia.

**GeoVision** LINEA

La solución completa en productos de videovigilancia IP, con la mejor garantía.



Metro de Moscú

## CÁMARAS GEOVISION GV-BX5310-E



### Cámara IP 5MP 2x ZOOM WDR H.264 IR Artic

- Sensor 1/2.7" 5MP CMOS escáner progresivo.
- Resolución 5MP@10IPS, 1080P@25IPS.
- Lente zoom x2 - 4.5~9mm (70~39°)
- Doble stream configurable (H.264 & MJPEG)
- Calentador y ventilador integrado.
- Inteligente IR hasta 50m.
- WDR, Defog, 2DNR, D&N ICR, Slot Micro SD.
- Alarmas 1E/1S. Audio 1E/1S.
- Detección de movimiento.
- IP67, IK10 (antivandálica), soporta hasta -40°.
- Alimentación DC48V. PoE++.

## GV-UNFE2503



NOVEDAD



### Cámara IP PINHOLE FISHEYE 2MP H.264 Super LOW LUX WDR

- Sensor 1/2.8" 2MP CMOS escáner progresivo.
- Resolución 1080P@25IPS
- Lente Pinhole Fisheye (360°)
- Doble stream configurable (H.264 & MJPEG)
- Super Low Lux (min 0.02Lux). IR LEDs.
- 1 entrada de audio, micrófono integrado.
- WDR, Defog, 3DNR, D&N Electrónico, Micro SD.
- Detección de movimiento, alarma anti manipulación.
- Alimentación PoE (4.8W consumo).

## GV-CAW220

NOVEDAD



### Cámara IP Cubo 2MP H264 WDR PIR 3.35mm Wireless

- Sensor 1/2.5" CMOS escáner progresivo.
- Resolución 1080P@25IPS.
- Lente fija 3.35mm (77°).
- Doble stream configurable (H.264, MJPEG).
- Micrófono y altavoz integrado. Audio bidireccional.
- Conexión WIFI 802.11b/g/n.
- WDR, Defog, AWB, D&N ICR, Slot Micro SD.
- Alarmas 1E/1S.
- Detección de movimiento, Sensor PIR, Alarma LED.
- Alimentación DC5V (<6W consumo).

## GV-VD5340-E



### Domo IP 5MP H.264 3x WDR IR IP IK10 Artic

- Sensor 1/2.5" CMOS escáner progresivo.
- Resolución 5MP@10IPS, 1080P@25IPS.
- Lente varifocal motorizada 3.3~9mm (100~39°).
- Doble stream configurable (H.264, MJPEG).
- Micrófono integrado. Audio 1E/1S.
- WDR, Defog, D&N ICR, Micro SD.
- LEDs IR hasta 20m.
- Alarmas 1E/1S.
- Detección de movimiento.
- IP67, IK10 (antivandálica), soporta hasta -40°.
- Alimentación DC12V, AC24V, PoE. (<30W consumo).

## GV-MDR3400



### Cámara IP 3MP DN WDR PRO H.264 2.8-6mm

- Sensor 1/3.2" CMOS escáner progresivo
- Resolución 3MP@20IPS
- Lente fija 2.8mm o 3.6mm (85° o 63°).
- Doble stream configurable (H.264, MJPEG).
- Micrófono integrado. Slot Micro SD.
- WDR PRO, Defog, D&N ICR.
- Alarmas 1E/1S.
- Detección de movimiento.
- IP67, IK10 (antivandálica).
- Alimentación PoE (4.28W consumo).

## GV-FER5303



### Domo IP 5MP WDR H264 360° PTZ Virtual

- Sensor 1/2.5" CMOS escáner progresivo.
- Resolución 5MP@10IPS, 4MP@15IPS.
- Lente Fisheye 360°.
- Doble stream configurable (H.264, MJPEG).
- Seguimiento objetos, PTZ virtual, modos panorámicos.
- Micrófono y altavoz integrado. Slot Micro SD.
- WDR, Defog, D&N, Sensor PIR, Alarma LED.
- LEDs IR hasta 10m.
- Detección de movimiento.
- IP67, IK10 (antivandálica).
- Alimentación DC12V, AC24V, PoE.

## GV-UBL3411



### Cámara IP 3MP WDR PRO IR ULTRA MINI BULLET

- Sensor 1/3.2" 3MP CMOS escáner progresivo.
- Resolución 3MP@20IPS.
- Lente varifocal motorizada 3~9mm (86~31°).
- Doble stream configurable (H.264, MJPEG)
- WDR PRO, Defog, D&N ICR, 2DNR, BLC, Slot Micro SD.
- Alarmas 1E/1S.
- LEDs IR hasta 10m.
- Detección de movimiento.
- 3 ejes: instalación en pared o techo.
- IP67, IK10 (antivandálica, carcasa metal).
- Alimentación DC5V, PoE (6.9W consumo).

## GV-BL5311-E



### Cámara IP 5MP H264 2x ZOOM WDR BULLET

- Sensor 1/2.5" 5MP CMOS escáner progresivo.
- Resolución 5MP@10IPS.
- Lente varifocal motorizada 3~9mm (70~39°).
- Doble stream configurable (H.264, MJPEG).
- WDR PRO, Defog, D&N ICR, AWB, Slot Micro SD.
- Alarmas 1E/1S. Audio 1E/1S.
- LEDs IR hasta 40m.
- Detección de movimiento.
- 3 ejes: instalación en pared o techo.
- IP67, IK10 (antivandálica).
- Alimentación DC12V, AC24V, PoE (33W consumo).

## GV-BX12201



### Cámara IP 3MP DN WDR PRO H264 2.8-6mm

- Sensor 1.7" 12MP CMOS escáner progresivo.
- Resolución 12MP@15IPS, 4K@25IPS.
- Lente varifocal 4.1~9mm (109~50°).
- Doble stream configurable (H.264 & MJPEG).
- Micrófono integrado/externo.
- WDR, Low Lux, Defog, D&N ICR, 3D/2DNR, Micro SD
- Alarmas 1E/1S.
- Detección de movimiento.
- Entrada mini-USB.
- Alimentación DC12V, AC24V, PoE (6W consumo).

## GV-SD230-S



### PTZ 2MP 30X POE OUTDOOR

- Sensor 1/2.8" 2MP CMOS. Resolución 1080P@25IPS.
  - Zoom óptico x30, 4.3~129mm.
  - Doble stream configurable (H.264 & MJPEG)
  - Rango movimiento: 0~180° Tilt, 360° Pan.
  - Velocidad movimiento: 0.5~460°/s Tilt/Pan.
  - WDR PRO, D&N, BLC.
  - Mínima iluminación 0.005 (Super Low Lux).
  - Alarmas 4E/1S. Audio 1E/1S.
  - IP67, IK10 (carcasa de metal y policarbonato).
  - Alimentación DC24V, AC24V, PoE++ (30W consumo).
- Incluye soporte pared GV-Mount203.



## GV-PPTZ7300

### PTZ 2MP FISHEYE 5MP 30X POE

- Sensores: 1/2.5" 5MP CMOS (Fisheye) y 1/2.8" 2MP CMOS (PTZ).
  - Resolución: 5MP@10IPS (Fisheye) y 1080P@25IPS (PTZ).
  - Ópticas: Zoom óptico x10 (5.1~51mm) y Fisheye 1.32mm.
  - Mínima iluminación 0.1 Lux.
  - Doble stream configurable (H.264 & MJPEG).
  - Rango movimiento: -20~200° Tilt, 360° Pan.
  - Velocidad movimiento: 0.5~460°/s Tilt/Pan.
  - WDR PRO, D&N, BLC, AWB.
  - Alarmas 4E/1S. Audio 1E/1S.
  - IP67, IK10 (carcasa de metal y policarbonato).
  - Alimentación DC24V, AC24V, High PoE++
- Incluye soporte pared GV-Mount207.



Primera cámara de seguridad que combina una lente PTZ con una Fisheye.

## SOFTWARE GEOVISION

### GV-VMSPRO

NOVEDAD



### Video Management Software 64CHs Geovision

- Gratuito hasta 32ch con cámaras Geovisión, hasta 64ch mediante compra de licencia.
- Compatibilidad con el nuevo códec H.265/HEVC.
- Funciones de video análisis: detección de movimiento, intrusión, objeto abandonado, conteo, detección facial.
- Control PTZ, E-map, Heat Map, búsqueda inteligente.
- Modo corredor (rotación vídeo 90/270°) y funciones dewarping para cámaras fishEye.
- Acceso remoto con navegador web o Android/iOS App.
- Integración con GV-LPR, GV-GIS, GV-Recording Server.

## GV-NVR/DVR



### Video Management Software 32CHs Geovision

- Gratuito hasta 32ch IP Geovision, cámaras analógicas mediante uso de tarjeta capturadora Geovisión.
- Funciones de video análisis: detección de movimiento, intrusión, objeto abandonado, conteo, detección facial.
- Control PTZ, E-map, búsqueda inteligente.
- Funciones dewarping para cámaras fishEye.
- Acceso remoto con navegador web o Android/iOS App.
- Integración con GV-LPR, GV-GIS, GV-POS, GV-Recording Server.

## GV-LPR



### Sistema de reconocimiento de matrículas

- Reconocimiento de matrículas para acceso a parking, gestión de flotas y control de tráfico.
- Reconocimiento matrícula hasta 200Km/h.
- Hasta 100.000 matrículas en listas negras o blanca para diferentes acciones.
- Almacenamiento en base de datos SQL, o microsoft Access
- Integración con GV-ACCESS, GV-VMS, GV-ASWEB.
- Es necesario cámara de reconocimiento de matrículas: GV-IP LPR Camera, GV-LPR Cam

# VIDEOPORTEROS

Responda al timbre desde su smartphone.

**NOVEDAD**

Barrio residencial Londres



## MONITORES

### VTH1550CH VTH1550CHW-2



Monitor Interior 7" de Superficie para Videoportero VTO SD 6E 1S Alarma Blanco

- **VTH1550CH:** para videoportero VTO IP.
- **VTH1550CH-2:** para videoportero VTO 2-hilos.
- Soporta comunicación con otros monitores interiores y visualización de cámaras IP hasta 32CH.
- Pantalla táctil 7" 800 x 480 px.
- Micrófono y altavoces integrados.
- Alarmas 6E/1S, 1 RJ45, Slot Micro SD (64Gb).
- Medidas: 200 x 146 x 22mm. Montaje superficie.
- Alimentación DC12V (sólo modelo IP).

### VTH1560BW



Monitor Interior 7" de Inserción para Videoportero IP PoE SD4GB 8E Alarma Blanco

- Permite comunicación con videoportero IP Dahua.
- Soporta comunicación con otros monitores interiores y visualización de cámaras IP hasta 32CH.
- Pantalla táctil 7" 800 x 480 px.
- Micrófono y altavoces integrados.
- Alarmas 8 entradas, 1 RJ45, Tarjeta SD Integrada.
- Medidas: 221 x 154 x 24mm. Montaje empotrado.
- Alimentación DC12V, Dahua PoE.
- **Permite aprovechar Red Ethernet.**

## PLACAS

### VTO2000A VTO2000A-2



Estación Exterior para Videoportero con Cámara 1.3MP PoE IK07 120°

- **VTO2000A:** videoportero para IP.
- **VTO2000A-2:** videoportero para 2-hilos.
- Cámara 1.3MP CMOS, 720P con visión nocturna.
- Realiza llamada de vídeo al monitor interior o a smartphone.
- Permite al visitante dejar mensajes de audio y vídeo.
- Soporta apertura de puerta remota mediante monitor interior o a través de smartphone.
- Dimensiones: 129.9 x 32.2 x 140mm.
- Protección: IP54, IK07. Acero inoxidable.
- Montaje empotrado o en superficie con accesorios.
- Alimentación DC12V (sólo modelo IP).

### VTO2000A-C VTO2000A-B



Estación Exterior Modular para Videoportero IP

- **VTO2000A-C:** módulo videoportero con cámara 1.3MP mismas características técnicas que modelo VTO2000A.
  - **VTO2000A-B:** módulo para videoportero con 3 Botones.
- Para la utilización de estos módulos son necesarios utilizar la caja de montaje empotrado VTOB111, y el marco exterior VTOF002.

## COMPLEMENTOS

### VTNS1060A



Switch PoE Dahua 6 puertos para VTO

- Conmutador PoE Dahua de 6 canales.
- Soporta 60 en cascada.
- Montaje en superficie y montaje en carril DIN.
- Alimentación DC24V. No incluye fuente.

### VTNC3000A



Convertor 2-hilos a IP para VTO-2

- 4 grupos de 2 cables, proporciona alimentación al resto de dispositivos de 2 cables.
- Puerto RJ45, conexión LAN.
- Montaje en superficie y montaje en carril DIN.



Realizamos **sesiones formativas** sobre videoporteros Dahua.  
Si está interesado contacte con su comercial IPTECNO.

### VTOB111

Caja de Montaje Insertado para 2 módulos VTO



### VTOB108

Caja montaje en superficie para VTO2000A y VTO2000A-2



### DC24V-2-5A

Fuente alimentación 24V/2.5A Dahua para VTNS1060A o VTNC3000A



### VTOF002

Marco Exterior para 2 módulos VTO



### VTOB107

Caja montaje empotrado para VTO2000A y VTO2000A-2



### DEE1010A

Módulo para control de segunda puerta en videoporteros Dahua vía RS485 DC12V



#### KITS PROMOCIONALES

## APROVECHA LOS KITS PROMOCIONALES

Los Kits incluyen todo lo necesario para la instalación de un videoportero.

#### Kits Videoportero 2-hilos

### KITVP-2H-SUP KITVP-2H-INS

- 2 opciones: kit montaje superficie **KITVP-2H-SUP** o kit montaje empotrado **KITVP-2H-INS**.
- Placa exterior VTO2000A-2.
- Monitor interior VTH1550CHW-2.
- Conversor 2-hilos a IP: VTNC3000S.
- Alimentador DC24V-2-5A.
- Caja para montaje empotrado VTOB107 o caja para montaje en superficie VTOB108 (dependiendo del Kit).



#### Kits Videoportero IP

### KITVP-IP-SUP KITVP-IP-INS

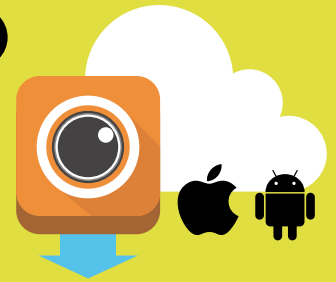
#### Kit Videoportero IP

- 2 opciones: kit montaje superficie **KITVP-IP-SUP** o kit montaje empotrado **KITVP-IP-INS**.
- Placa exterior VTO2000A.
- Monitor interior VTH1550CH.
- Switch PoE 6 puertos VTNS1060A.
- Alimentador DC24V-2-5A.
- Caja para montaje empotrado VTOB107 o caja para montaje en superficie VTOB108 (dependiendo del Kit).



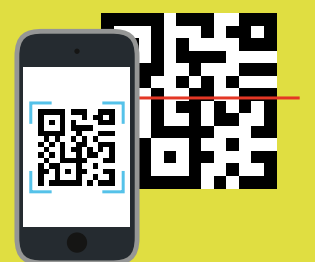
## Fácil de usar

1



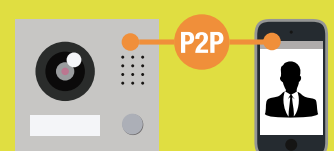
Descargar y instalar DMSS

2



Escanear código QR del VTO

3



¡UTILIZAR! Ya puede conversar, desbloquear la puerta y visualizar a través del Smartphone



Todos los kits ya vienen previamente configurados para una fácil conexión entre videoportero y monitor.

# SERVIDORES, CLIENTES Y SOFTWARE

Montamos servidores y clientes a medida.

Central geotérmica.

## SERVIDORES



### ADVANCED-SERVER-R1

#### SERVIDOR 4U I7 WIN7 RAID1 +2HDD

- CPU Intel Core i7 4790 3.6GHz con 8GB RAM DDR3.
- Sistema operativo Windows 7 64bit Profesional.
- 2 HDD 1TB Serie SV35 en Raid 1 para sistema.
- 2 HDD para almacenamiento.
- Salidas vídeo: 1 VGA, 1 HDMI y 1 DVI.
- 2 USB 2.0, 4 USB 3.0, 1 puerto LAN Gigabit.
- Caja rack de 19" 4U
- Instalación de software Geovision u otros.

### ADVANCED-SERVER-R2

#### SERVIDOR 4U I7 WIN7 RAID1 + 6HDD HOTSWAP

- CPU 6th Generation Intel Core i7 con 16GB RAM DDR4.
- Sistema operativo Windows 7 64bit Profesional.
- 2 HDD 1TB Serie SV35 en Raid 1 para sistema.
- 6 HDD para almacenamiento con opcion RAID5.
- Salidas vídeo: 2x HDMI y 1x DP (hasta 3 monitores 4K)
- 4 USB 2.0, 2 USB 3.0, 1 USB 3.1, 2 puertos LAN Gigabit.
- Caja rack de 19" 4U, con cajetines Hot-Swap.
- Instalación de software Geovision u otros.

Opcional fuente Redundate MRW-5600V4V.

## CLIENTES

### ADVANCE-STATION

#### CLIENTE I7 NVS510

- Estación de trabajo en torre silenciosa, ideal para visualizar cámaras desde Smart PSS Dahua o Geovision Control Center.
- CPU 6th Generation Intel Core i7-6700 con 16GB RAM DDR4.
- Sistema operativo Windows 7 64bit Profesional.
- Tarjeta gráfica NVIDIA NVS510 2GB última generación.
- Salidas vídeo 4xMiniDP/HDMI (hasta 4 monitores 4K)
- Disco duro SSD 128GB M.2.
- 2 puertos LAN Gigabit.



  
**NVIDIA**

La gama de Clientes ADVANCE-STATION  
están equipados con NVIDIA NVS® de última generación,  
permitiendo conectar hasta 4 monitores 4K



### BASIC-STATION



#### CLIENTE I7 NVS310

- Estación de trabajo en torre silenciosa, ideal para visualizar cámaras desde Smart PSS Dahua o Geovision Control Center.
- CPU Intel Core i7-4790 con 8GB RAM DDR3.
- Sistema operativo Windows 7 64bit Profesional.
- Tarjeta gráfica NVIDIA NVS310 512MB última generación.
- Salidas vídeo 2xDP/HDMI (hasta 2 monitores 2560x1600)
- Disco duro SSD 128GB.
- 2 puertos LAN Gigabit.

SOFTWARE

# INGENIERO CCTV

## SOFTWARE DE CREACIÓN DE PROYECTOS CCTV

Creado por el departamento de I+D de IPTECNO y exclusivo para clientes IPTECNO. Permite crear de forma fácil y rápida, a través del navegador web, proyectos de videovigilancia utilizando los productos de IPTECNO. Para esto se sitúan las cámaras o radares sobre mapas de google maps o sobre planos a escala. Mostrando el ángulo de cobertura de las cámaras y la resolución efectiva de estas.



Producto IPTECNO



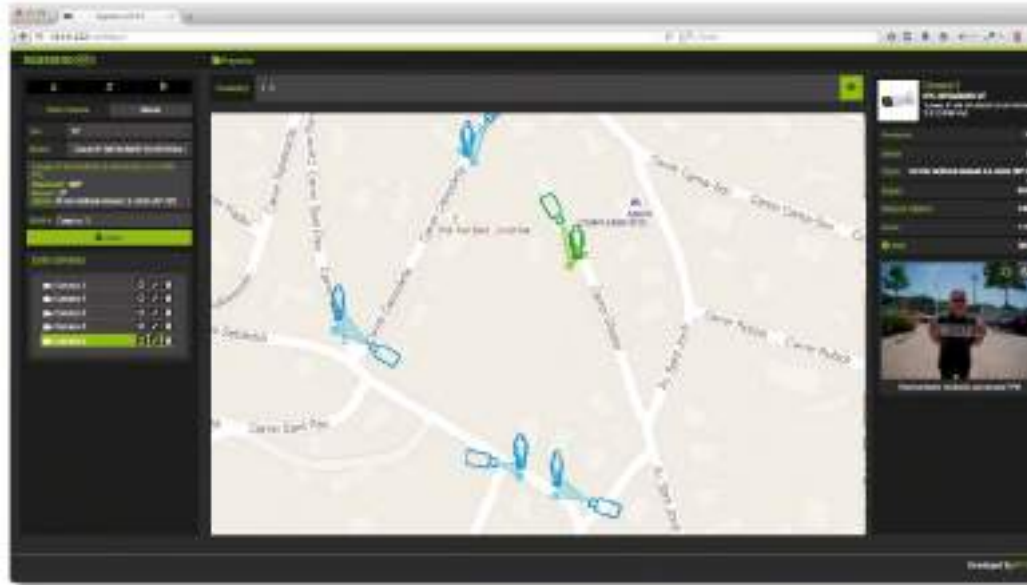
Situación cámaras en planos.



Generación de presupuestos.



Siempre accesible.



developed by **IPTECNO**

## SCREEN ONVIF

### SOFTWARE DE GRABACIÓN PANTALLA A NVR.

Permite la grabación, en tiempo real y en alta resolución, de la imagen mostrada en la pantalla de su ordenador en un NVR o DVR que pueda grabar cámaras IP. Cualquier terminal con sistema operativo Microsoft Windows puede dotarse de Screen ONVIF. Es ideal para el control de TPVs, Puntos de Información, Terminales de control o sistemas SCADA.

Transmite la imagen de la pantalla del ordenador al grabador por red ethernet, gracias al protocolo ONVIF. Este estándar es el responsable de la compatibilidad entre cámaras y grabadores de diferentes marcas. Esto permite grabar el monitor del ordenador en cualquier grabador ONVIF con la misma facilidad que una cámara IP.



**SCREEN ONVIF**

- |  |  |  |
|--|--|--|
|  |  |  |
|  |  |  |
|  |  |  |
|  |  |  |

Compatible con las principales marcas de grabadores.





C/ Can Pantiquet, 83 baixos  
Mollet del Vallés  
08100 Barcelona  
902 112 132  
93 570 34 66

